

# Vuit anys en mòduls prefabricats

L'IES de la Jonquera es trasllada a l'edifici el gener i el de Castelló afegeix un barracó perquè ha quedat petit

H. BORRELL / Figueres

*Diversos centres d'educació secundària de l'Alt Empordà van crear-se entre 1996 i 1997. D'aquests, els IES de la Jonquera, Llançà i Cadaqués encara esperen el trasllat en un edifici. La Jonquera deixarà els mòduls prefabricats el proper mes de gener, mentre que Castelló, amb nou edifici, ja ha hagut d'afegir un barracó.*

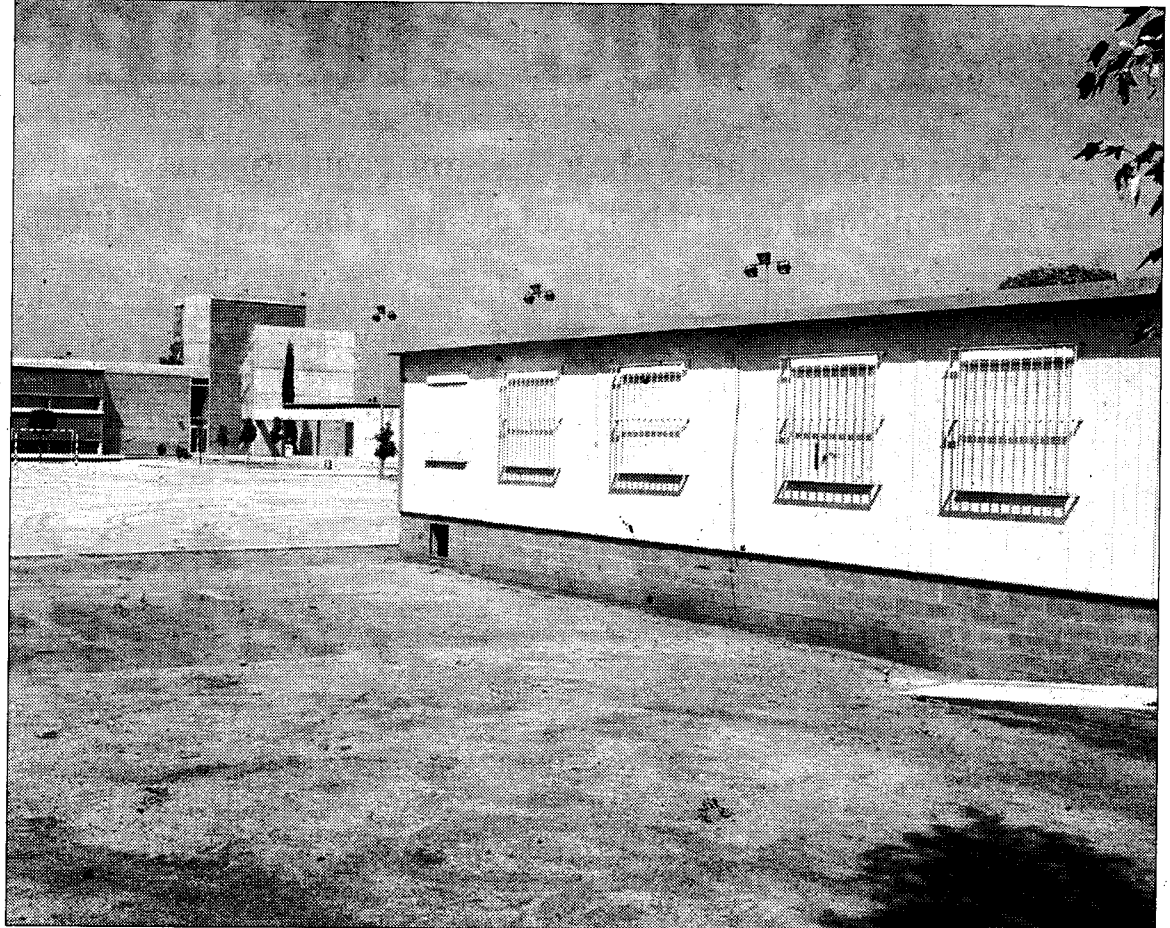
"Davant aquest fet, tens dues opcions, amargar-te o prendre't-ho bé", comenta la directora de l'IES de Llànçà, Carme Barceló, un dels centres d'ensenyament secundari que està des de fa vuit anys en mòduls prefabricats. Barceló preveu que l'any vinent puguin estrenar l'edifici que s'està construint, tot i que tèdicament les obres havien de finalitzar al març. "Aquestes coses van lentes", valora la directora d'aquest centre de 225 alumnes.

Per altres centres l'espera també ha resultat eterna. És el cas de l'IES de la Jonquera, que ha vist passar quatre promocions senceres pels mòduls prefabricats. "Ho hem passat malament perquè són instal·lacions provisionals, ningú s'esperava que fossin vuit anys quan es va obrir l'institut l'any 1996", assenyala el director del

centre, Jordi Montero. En aquest sentit, els mòduls, que estan fets d'una estructura metàl·lica, no compten amb l'aïllament tèrmic adequat ni tampoc gaudeixen d'un bon aïllament acústic. "Quan hi ha canvi d'aula els alumnes han de sortir al carrer perquè no hi ha passadissos interiors i quan es projecten audiovisuals es molesta l'aula del costat", explica Montero, davant els inconvenients que genera aquesta situació.

La implantació de la LOGSE a l'Alt Empordà va tenir lloc l'any 1996. Va ser aleshores quan va començar la primera promoció d'alumnes d'ESO en el municipi fronterer. Dos cursos van instal·lar-se aquell any en els barracons. En tres anys van passar de quatre a nou mòduls prefabricats. "Els motius són politicoeconòmics, ja que el Departament d'Ensenyament al·lega que són molts centres de cop, hi ha molt de creixement de l'alumnat i l'Ajuntament va tardar molt a trobar els terrenys òptims", explica Montero.

El proper mes de gener es traslladaran a l'edifici de l'antiga vinya de Can Laporta. Tindran deu aules, dues més per als desdoblaments, dos laboratoris, una aula d'informàtica, una de música, una de plàstica i un gimnàs.



L'IES de Castelló ja ha hagut d'instal·lar un mòdul per la manca d'espai

BUSQUETS

A Castelló, tot i que ja compten amb l'edifici que allotja els estudiants de secundària, el creixement massiu de l'alumnat ha provocat que s'hagi hagut

d'instal·lar un mòdul prefabricat. Es destinarà als estudiants de batxillerat, amb una cabuda per a quatre aules, més dues per als desdoblaments. Les obres

d'ampliació d'un edifici que és pràcticament nou, tot i que encara no estan adjudicades, ja s'han previst en un futur proper.