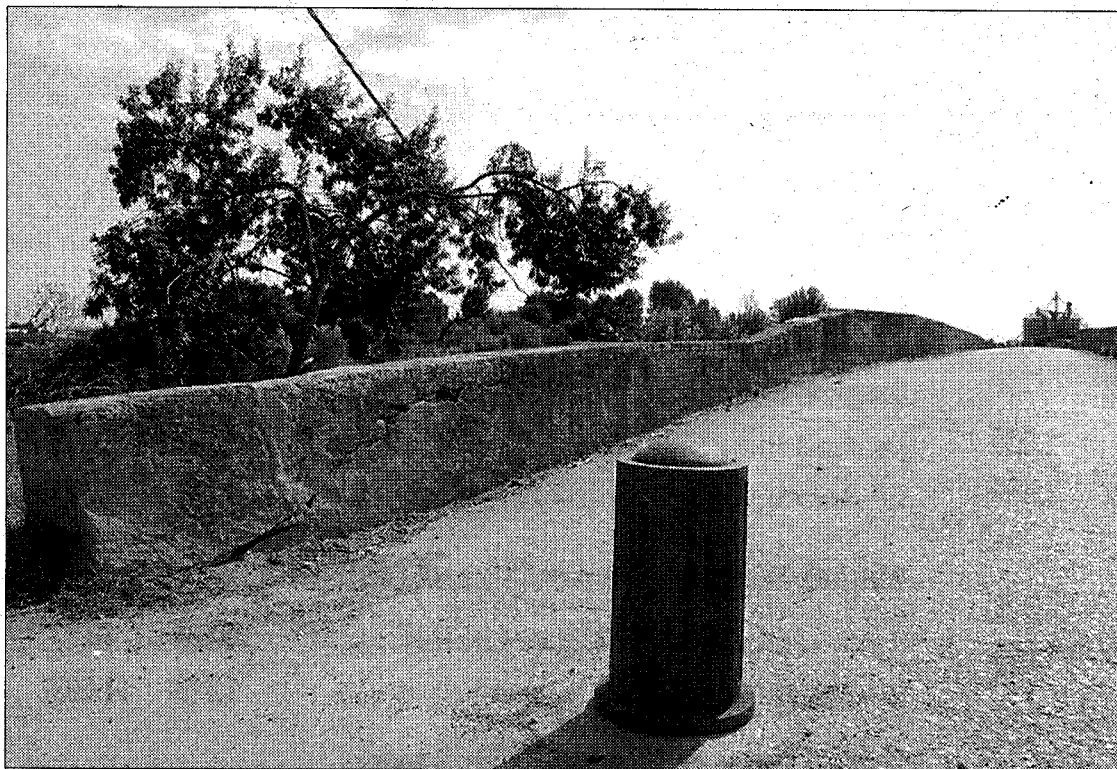


L'Ajuntament talla el trànsit de vehicles al pont Vell per obres

No es tornarà a obrir, ja que s'ha instal·lat un pas arran del riu



CONXI MOLONS

REHABILITACIÓ. L'Ajuntament ha talletat el trànsit al pont Vell de Castelló on es faran les obres de rehabilitació.

L.B., Castelló d'Empúries. L'Ajuntament de Castelló d'Empúries ha decidit tallar el trànsit de vehicles al pont Vell perquè es puguin dur a terme les obres de rehabilitació. En principi, està previst no tornar-lo a obrir al trànsit, ja que s'ha fet un pas alternatiu a la circulació arran del riu.

Des de fa dies el trànsit al pont Vell de Castelló d'Empúries ha quedat restringit, un cop s'ha pogut obrir el pas que s'ha instal·lat al costat del riu.

L'objectiu d'aquesta mesura és que es puguin realitzar les obres de rehabilitació del pont Vell amb més comoditat i tranquil·litat, sense que afecti el desenvolupament de les obres de restauració.

Conservació del pont

Actualment, les actuacions de millora del pont Vell de Castelló es troben a la fase corresponent a la cinquena arcada. A més a més, també s'ha previst com un altre objectiu que amb el tall del

trànsit al pont també es pugui aconseguir una millor conservació del viaducte, que segons considera l'Ajuntament de Castelló d'Empúries, darrerament s'ha deteriorat en excés. La intenció del consistori castelloní és que la circulació de vehicles al pont Vell no es torni a obrir més. No obstant això, caldria modificar aquesta decisió si les condicions del riu ho exigeixen, en el cas que impossibilitessin el pas dels vehicles pel camí alternatiu que s'ha ubicat arran del riu.