

Castelló vol preservar la zona de la Mugueta

Per connectar les dues parts dels Aiguamolls

CASTELLÓ D'EMPÚRIES

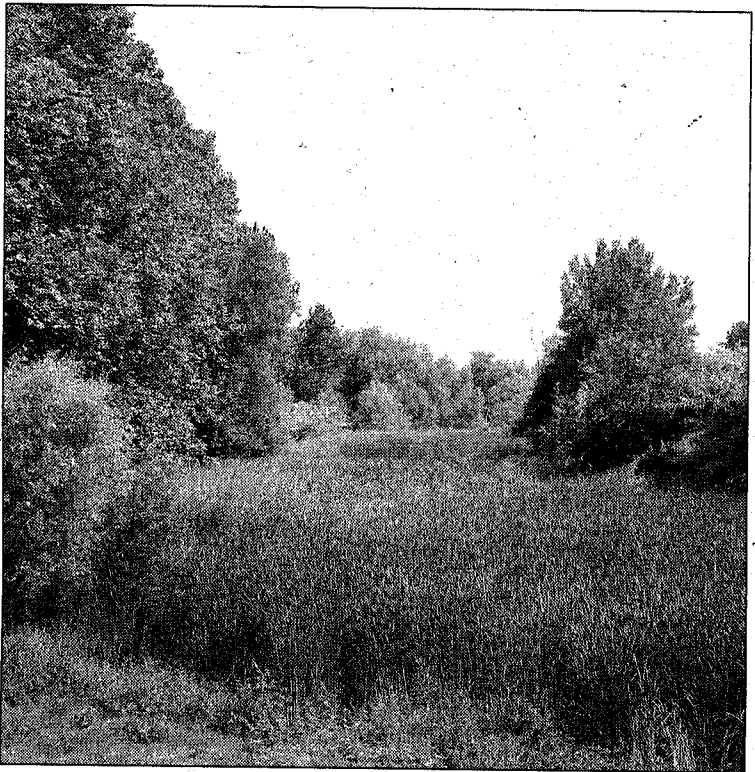
LAURA VILANOVA

La revisió del pla general de Castelló d'Empúries comportarà, entre altres coses, la creació d'una figura de protecció per preservar la zona de la Mugueta, antic braç de la Muga situada entre els dos nuclis del municipi, Castelló i Empuriabrava, pel seu valor mediambiental com a connector biològic entre els dos polígons del Parc Natural dels Aiguamolls.

La zona, que en aquest moment té consideració de sòl rústic, no té cap tipus de preservació específica tot i que exerceix de corredor natural entre les zones protegides situades a banda i banda de la població. En aquests moments un equip tècnic està elaborant un informe per determinar quina és la millor forma de protegir aquest espai. "La nostra intenció és que tots els treballs per a la revisió del pla general de Castelló d'Empúries estiguin acabats i aprovats d'aquí dos anys" explica Xavier Sanllehi, alcalde de la població. Uns treballs que van començar ara fa sis anys "tot i que només en fa un que ens hi hem posat seriosament" i que, entre altres coses, hauran d'afrontar la possible ampliació dels canals navegables d'Empuriabrava.

Demanda històrica

Pel director del Parc Natural dels Aiguamolls, Josep Espigolé, la voluntat del consistori de protegir el pas natural entre la zona nord i la sud del parc "és una bona notícia ja que durant molts anys ho havíem reivindicat". Tot i no ser un territori protegit, la zona de la Mugueta, té un alt valor mediambiental. "És la continuació



En l'actualitat aquesta zona té la consideració de sòl rústic

natural entre els dos polígons del parc i hi transita un alt volum de fauna, sobretot daines" explica Espigolé.

Pel que fa a l'extensió de la protecció, el director del parc és partidari "que sigui el més gran possible". "Existeixen diferents estudis sobre aquesta zona, alguns de maximalistes i altres més reduïts. Crec que una protecció de sis-cents cinquanta metres a banda i banda de riu seria adequat per protegir la zona com a connector biològic entre les dues zones del parc" afirma Espigolé que considera que el projecte hauria de

tenir molt en compte l'establiment de mesures per fer "més permeable" les vies de comunicació existents.

Els Aiguamolls estan dividits en dues àrees que inclouen tres zones de Reserva Natural Integral. Els dos polígons es troben a nord i sud de la Muga respectivament. La zona nord coincideix pràcticament amb el llit de l'antic estany de Castelló d'Empúries. Al nord limita amb la marina de Santa Margarida i a ponent el límit és el camí rural de Pedret a Castelló. La zona sud va des del riu fins a uns cinc quilòmetres a l'interior.