

Empuriabrava tindrà un nou edifici de serveis municipals

Es construirà on ara hi ha la policia local i l'oficina de turisme

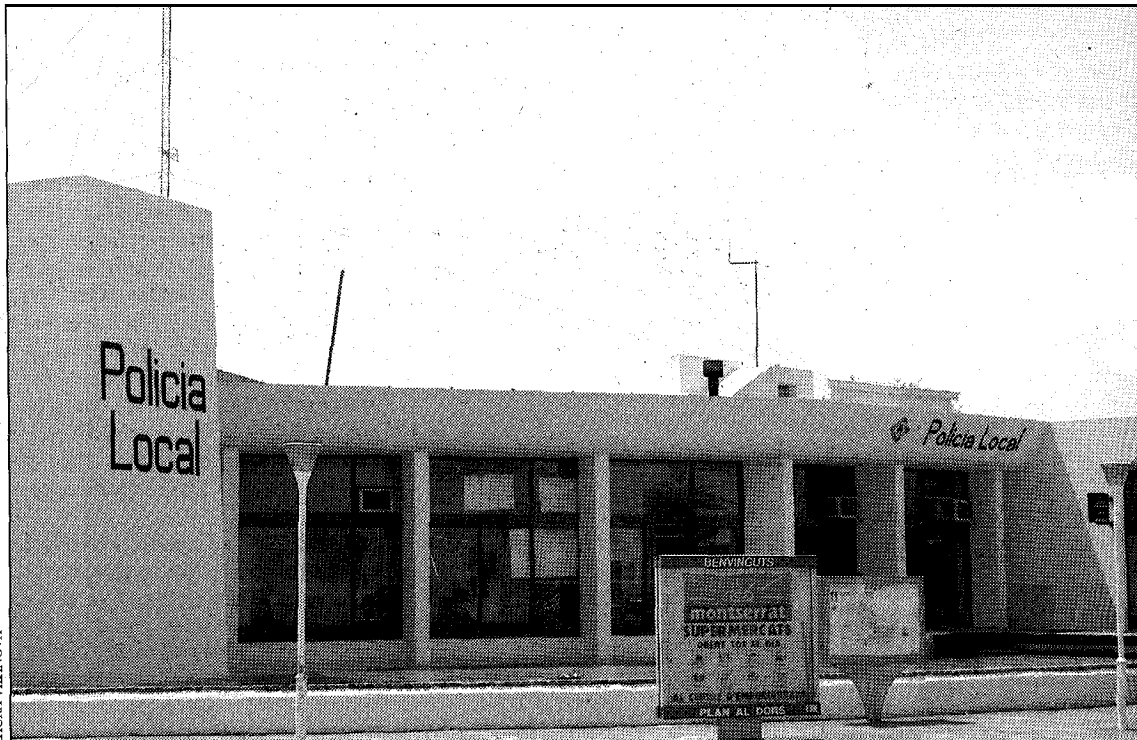
CASTELLÓ D'EMPÚRIES

LAURA VILANOVA

L'edifici de la policia local de Castelló d'Empúries te els dies comptats. Situat a l'entrada d'Empuriabrava, el consistori té previst tirar-lo a terra i construir-ne un de nova planta amb més capacitat al mateix emplaçament. El projecte, que compta amb una subvenció del Pla Únic d'Obres i Serveis de la Generalitat de 180.000 euros, té un pressupost d'un milió cent mil euros i, segons els responsables municipals s'executarà al llarg de l'any que ve.

En l'actualitat l'equipament acull les dependències de la policia local i l'oficina de turisme. "L'edifici és molt vell i no reuneix les condicions necessàries. Per això vam descartar la possibilitat de rehabilitar-lo i vam apostar per construir-ne un de nova planta" explica l'alcalde de Castelló, Xavier Sanllehí. Un altre dels motius pels quals s'ha optat per aquesta opció és la falta d'espai. "La població d'Empuriabrava necessita més espais i dependències municipals perquè les que hi ha ara no són suficients. Quan vam obrir el centre cívic vam pal·liar una necessitat però ara ja es queda just". Segons el projecte del nou edifici de serveis, l'equipament tindrà una planta més que en l'actualitat.

Així, mentre que a la planta baixa s'hi instal·laran les dependències policials i de turisme, al primer pis s'hi habilitaran diferents despatxos i sales de reunions per complementar l'oferta del centre cívic. Precisament aquest espai també està previst que s'ampliï en un futur amb dues plantes més per poder augmentar l'espai del dispensari, traslladar algunes dependències del departament de serveis socials i poder donar més serveis a la



L'edifici de la policia local anirà a terra i se'n construirà un de nova planta

comunitat que viu a Empuriabrava com, per exemple, una sala d'exposicions.

Residents permanents

L'objectiu final d'aquest projecte és, a més de condicionar unes instal·lacions que han quedat antiquades, donar servei als habitants permanents d'Empuriabrava. "Al principi de la marina tots els esforços anaven encaminats al turisme. Des de fa un temps, com que aquesta part ja la tenim més coberta, des de l'ajunta-

ment es treballa per dotar a Empuriabrava dels serveis necessaris per tota aquella gent que hi viu tot l'any, que és un col·lectiu que poc a poc va creixent i que té unes necessitats que encara no estan cobertes" comenta Sanllehí. Amb l'obertura, l'any 1997, del centre cívic d'Empuriabrava, es va fer un pas important, segons Sanllehí, per igualar els serveis dels habitants de la marina amb els del casc antic de Castelló. En l'actualitat l'equipament ja ha quedat petit i les demandes dels residents a Empuriabrava augmenten. "De moment amb la construcció del nou centre de serveis

guanyarem un espai molt important que servirà per descentralitzar les dependències municipals de la manana però més endavant haurem d'afrontar l'ampliació del propi centre cívic.

El projecte del nou centre de serveis d'Empuriabrava està inclòs dins de les obres que rebran una subvenció per part de la Generalitat a través del PUOSC i està previst que es comenci l'any que ve. Mentre durin les obres la policia local de Castelló trastadarà les seves dependències a uns mòduls prefabricats que es col·locaran al dipòsit de vehicles.