

Vila-sacra i Castelló pacten amb Carreteres el projecte definitiu per desdoblir la C-260

Les obres del tram comprès entre les dues poblacions contemplen vials laterals per accedir a les indústries

NÚRIA PEITAVÍ / Castelló d'E.

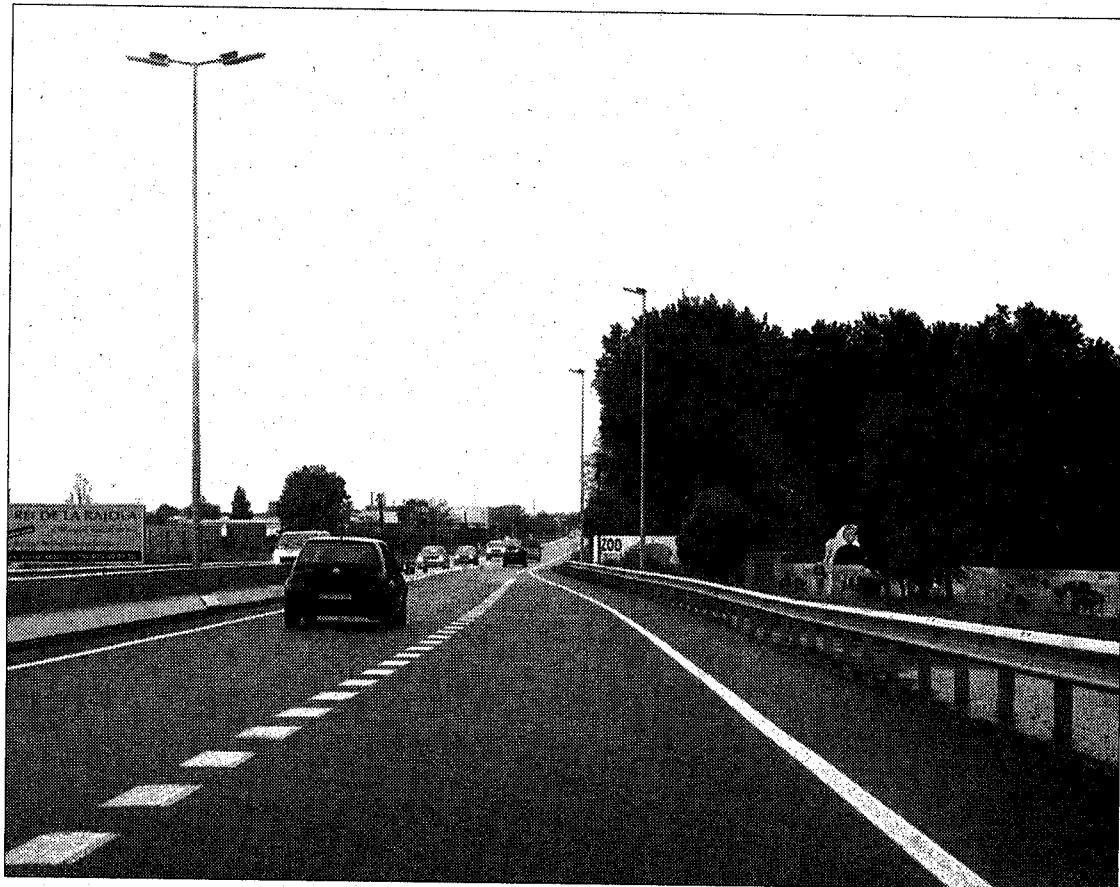
La Direcció General de Carreteres preveu que les obres de desdoblament de la C-260 entre Castelló i Vila-sacra començaran l'any que ve. El projecte definitiu de l'obra contemplarà una calçada central amb dos carrils per banda, igual que la resta de carretera ja desdoblada. A més, en aquest tram hi haurà vials de servei a cada banda.

Els alcaldes de Castelló d'Empúries i de Vila-sacra es van reunir la setmana passada amb la Direcció General de Carreteres per tal d'arribar a un acord sobre la C-260 abans de redactar el projecte definitiu. Una de les característiques principals d'aquest nou tram és que tindrà una calçada lateral de doble direcció a cada costat, la qual cosa permetrà accedir a les zones industrials que hi ha a tocar de la carretera, i les que s'hi poden desenvolupar més endavant. "Serà un vial on es podrà entrar a partir de les glorietes,

Hi haurà una glorieta nova a l'encreuament amb Fortià

i tindrà caràcter urbà, és a dir, els vehicles hi circularan a una velocitat màxima de cinquanta quilòmetres per hora", explica Josep Rodà, regidor d'Obres i Urbanisme de Castelló.

En el tram comprès entre Castelló i Vila-sacra hi haurà una glorieta nova, situada a l'encreuament amb Fortià. Tal



El desdoblament del tram de la C-260 entre Castelló i Vila-sacra començarà l'any que ve

com passa amb la resta de giratoris que hi ha a la C-260, aquest serà il·luminat, i l'interior serà enjardinat. Des de Vila-sacra i fins a aquest enllaç, la mitgera seguirà l'aspecte que té a la resta de carretera ja desdoblada, i des d'aquest punt fins a Castelló Nou, hi posaran un parterre amb un baix cost de manteniment. A més, Carreteres estudiarà la possibilitat de fer un vial d'accés cap a Vilanova de la Muga just després del giratori de Fortià.

A la zona de Castelló nou també s'hi construirà una ro-

tonda per enllaçar tots els vials paral·lels a la C-260. A més, el pont que actualment serveix per accedir a Castelló només tindrà un carril de sortida, quan el pont nou que fan estigui enllestit. Aleshores aquest passallís es convertirà en l'accés principal al nucli antic, des de la rotonda de Sant Pere Pescador, i l'espai sobrer de l'actual pont d'accés es destinarà a una vorera, que permetrà ampliar el pas per a vianants.

Una vegada desdoblats aquest tram de la C-260, només quedarà pendent d'execució el tram

que va des del giratori de Sant Pere fins a Empuriabrava, i la connexió de la C-260 amb l'A-2 (antiga N-II) a l'alçada de Vilatenim.

La Direcció General de Carreteres de la Generalitat començarà ara a redactar el projecte definitiu per al tram entre Vila-sacra i Castelló, i preveu que les obres comencin l'any que ve. A la reunió de la setmana passada per consensuar el projecte definitiu hi van assistir els alcaldes de Castelló i de Vila-sacra, però el de Fortià no hi va ser present.

BUSQUETS