

Ruta pels monestirs més imponents de l'Alt Empordà

Itinerari monumental de Sant Quirze de Colera a Castelló d'Empúries

Adreces

Consell Comarcal de l'Alt Empordà

►C/ Nou, 48, Figueres

►Tel.: 972 50 30 88

►Fax: 972 50 56 81

Publicacions

Guia turística de Catalunya Michelin

►Editorial Michelin Éditeurs

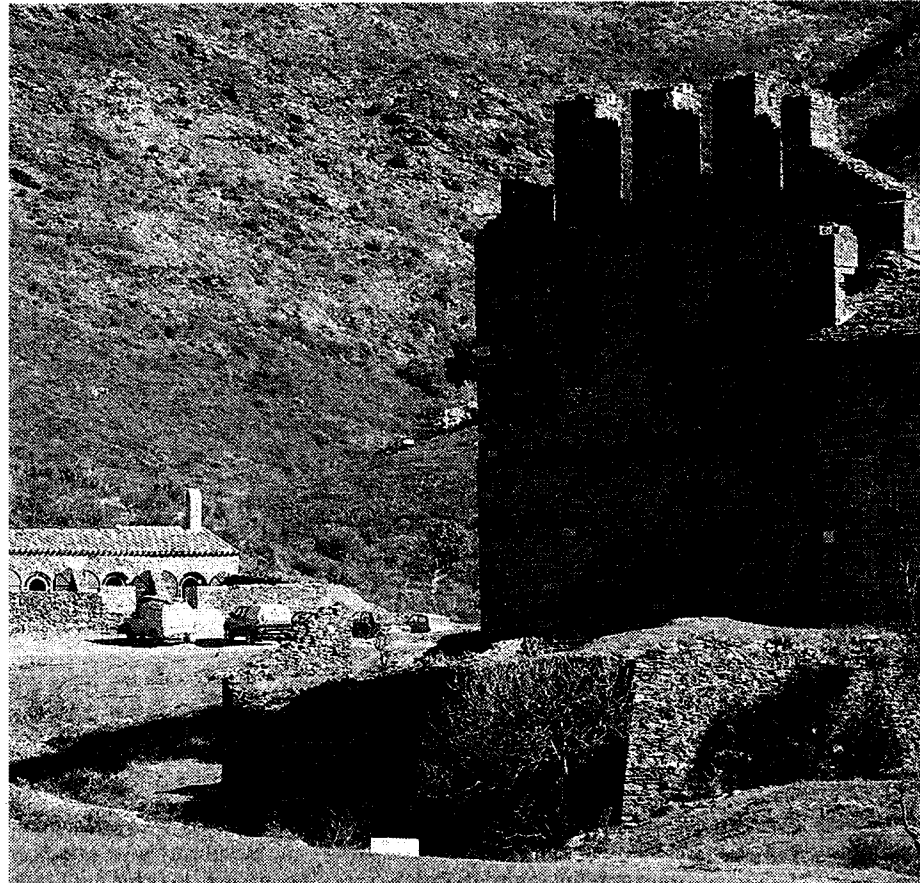
● El punt de sortida és l'antic monestir de Sant Quirze de Colera, a uns 7 km de Rabós, situat al Paratge Natural de l'Albera, conjunt arquitectònic d'estil romànic (per arribar a Rabós des de Figueres es pren l'N-260 en direcció a Llançà i es trenca a l'esquerra per la GI-603). Estracta d'un vell edifici del segle XI construït per l'ordre benedictina. La planta de l'església té tres naus. Es conserva part del claustre i de les dependències monacals.

La destinació següent és el monestir de Sant Pere de Rodes, situat a sobre el Port de la Selva (per arribar-hi cal desfer el camí fins a l'N-260,

creuar-la per la GI-604 i, a Vilajuïga, prendre la GIP-6041 fins al monestir). Es tracta d'una joia considerable del romànic empordanès.

Després l'itinerari es dirigeix a Peralada (es pren l'N-260 en direcció a Figueres i es gira a la dreta per la GIP-6042) per visitar Sant Domènec, el convent del Carme, d'estil gòtic, l'església de Sant Martí, del segle XVIII, i el castell de Peralada.

Arribats en aquest punt, la ruta s'enfila en direcció sud per la GIP-6042 i la GI-6043 cap a Castelló d'Empúries, on es pot visitar el call jueu i, sobretot, la basílica de Santa Maria de Castelló. Després de donar una volta pel poble es continua cap a Roses per la C-260, on es pot visitar la ciutadella, fortalesa militar construïda en temps de Carles V, dins la qual es conserva l'antiga colònia grega de Rhode.



El monestir de Sant Quirze de Colera encara avui dia resta imponent. / LLUÍS ROMERO.

Palau Robert

www.gencat.net/probert

Centre d'informació de Catalunya

Generalitat de Catalunya

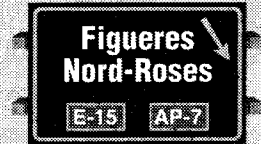
gaudi 2002

FACI LA RUTA A TRAVÉS D'ACESA



telèfon blau
902

Autopistas 20 03 20



En arribar de l'autopista cal prendre la N-260 direcció Llançà i trencar a l'esquerra per la GI-603

