

# El desdoblament de la C-260 entre Castelló i Vila-sacra tindrà vuit carrils, amb dues calçades laterals

Els alcaldes pacten amb Carreteres el projecte definitiu i les obres començaran el 2005

ROBERT CARMONA  
Castelló d'Empúries

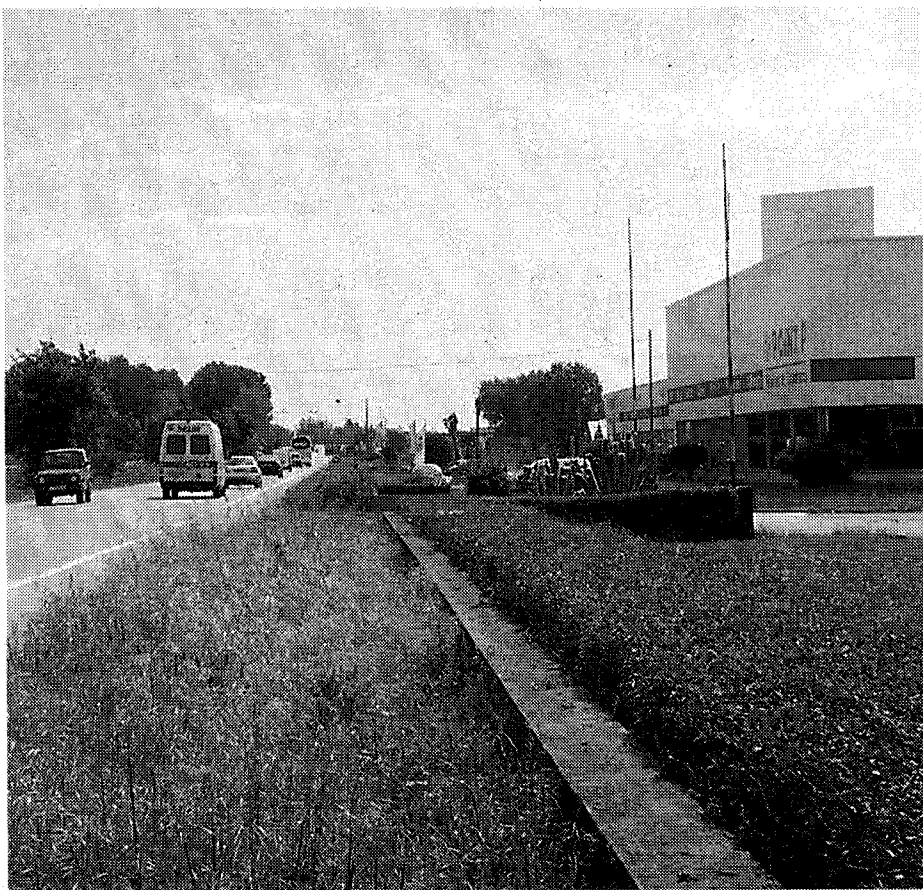
● El tram de la C-260 entre Vila-sacra i Castelló d'Empúries tindrà vuit carrils quan s'executi el projecte

de desdoblament, quatre dels quals seran a la carretera principal i la resta en dues calçades laterals que donaran servei a les zones industrials existents i futures. Els alcaldes

afectats —només hi faltava el de Fortià— van pactar dimarts amb Carreteres els detalls que inclourà el projecte definitiu, que s'ha de començar a executar l'any vinent.

La proposta final inclourà una calçada central amb dos carrils per banda, com ja s'ha fet en la resta de tram ja desdoblada. A més, es faran dues calçades laterals de doble direcció que recorreran de manera paral·lela tot el tram de tres quilòmetres per tal de garantir l'accés a les zones industrials ja existents i a les que es poden desenvolupar en un futur, segons els respectius plans generals. «És una decisió important, perquè garantirà la connectivitat a les naus i tot i que s'havia demanat, no era segur que s'aconseguís», remarca l'alcalde de Castelló d'Empúries, Xavier Sanllehí. L'actuació serà similar a la que ja es va fer per connectar el giratori dels Salins amb diversos establiments comercials que hi ha anant cap a Roses.

Entre Vila-sacra i Castelló només hi haurà un giratori nou, que és el que es farà a la cruïlla amb la carretera de Fortià —en un futur es preveu que d'aquí en surti un vial que vagi fins a la carretera de Vilanova de la Muga i faci de variant—. A petició dels alcaldes, aquest giratori serà il·luminat i també s'enjardinarà la mitjana entre els quatre carrils centrals. També es van afegir en la reunió d'abans-d'ahir



Les calçades laterals donaran servei a les zones industrials situades entre Castelló i Vila-sacra. / R.C.

milliores en el pas subterrani que ha de comunicar la zona de Castelló Nou i el centre històric, a través de la zona del Secador. L'actual pont d'accés a Castelló també tindrà una remodelació important dins el projecte i dels dos carrils actuals només en quedarà un de sortida. La resta es condicionarà com

a passeig —actualment es fa el nou pont que es convertirà en l'accés principal, des del giratori de la carretera de Sant Pere Pescador.

Ahir es va presentar l'avantprojecte de l'obra. Ara, la direcció general de Carreteres redactarà el projecte definitiu, amb la incorporació de les modi-

ficacions pactades i la previsió és que l'any vinent puguin començar les obres. Faltarà després executar el tram entre el giratori de Sant Pere i la banda est d'Empuriabrava. S'estan estudiant diverses alternatives per veure si s'aprofita el traçat actual, que creua la zona comercial, o es fa una variant.