

# El concurs per adjudicar els serveis funeraris de Castelló d'Empúries inclou la construcció d'un tanatori

Es farà amb tota probabilitat a la zona del cementiri municipal

ROBERT CARMONA  
Castelló d'Empúries

● Els serveis funeraris de Castelló d'Empúries seran objecte d'una important remodelació per facilitar tots

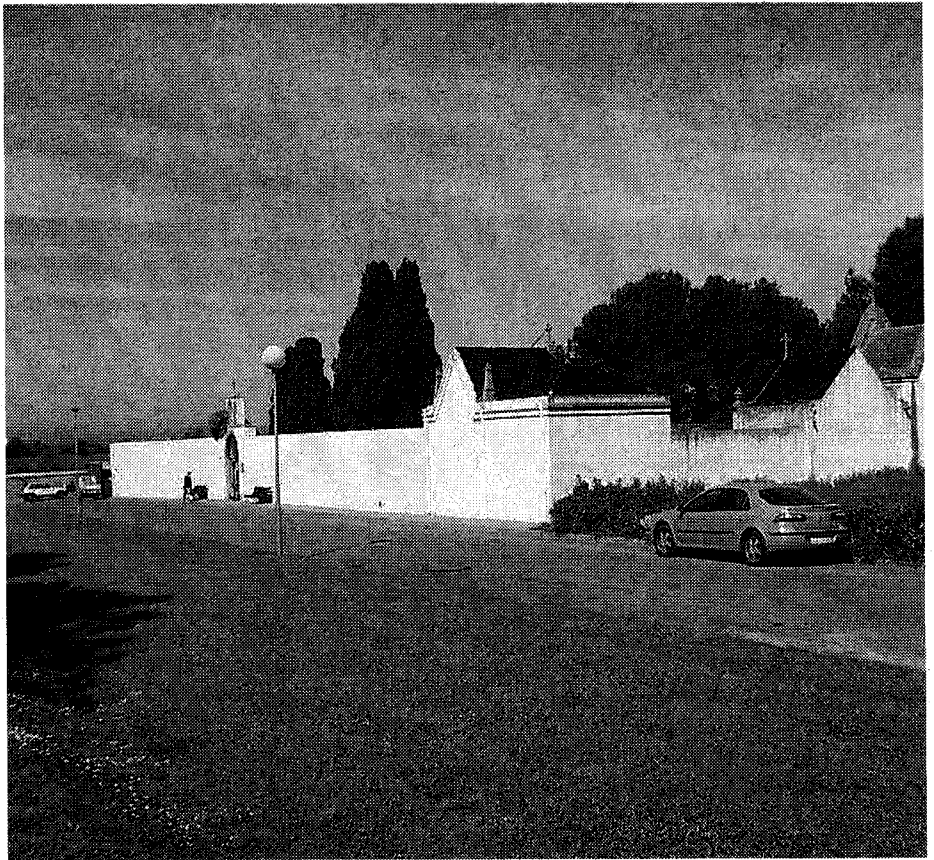
els tràmits en l'àmbit local i disposar d'un tanatori propi. El consistori traurà a concurs aquests serveis i les clàusules inclouran que l'adjudicatari haurà de construir un tanatori que

permeti vetllar els difunts al municipi i que familiars i amics no es vegin obligats a desplaçar-se a Figueres. L'edifici se situarà, molt probablement, a l'entorn del cementiri.

«Actualment no tenim una reglamentació clara i el servei és excessivament complicat, amb diverses funeràries implicades i el fet que moltes persones tenen dificultats d'acomodar els seus familiars o amics perquè les sales de vetlla són a Figueres», apunta l'alcalde de Castelló d'Empúries, Xavier Sanllehí. «Els desplaçaments són emprenyadors, sobretot quan afecten gent gran», va afegir.

El que no es canviarà és el sistema tradicional de contractació, a través de dos fusters locals. «La diferència serà que a partir d'aquí tot s'encarregarà a la mateixa funerària i a més disposarem d'un tanatori local i els fusters continuaran sent els intermediaris entre la família i el servei funerari», apunta Sanllehí, segons el qual ja s'han fet diferents prospeccions de mercat que garanteixen la viabilitat del projecte. A més, l'Ajuntament no té intenció de prohibir al concessionari de fer serveis als municipis de l'entorn. «Si treuen rendiment de les instal·lacions, millor per a tots», argumentava.

L'edifici que ha previst el consistori és d'uns 400 metres quadrats i hauria d'estar situat a la zona on hi ha el cementiri municipal. Tindria tres sales de



El cementiri municipal, prop del qual hi ha d'haver el futur tanatori municipal. / ROBERT CARMONA.

vetlla i una capella petita. Entre les possibilitats que s'estan estudiant hi ha la de fer una requalificació que permeti construir l'edifici en una de les cantonades de la zona verda que hi ha davant el cementiri, que es convertirà en espai d'ús públic a canvi d'algun altre espai ara qualificat d'equipament, com a compensació.

Castelló d'Empúries té en aquests moments més de 9.000 habitants i Sanllehí considera que no hi haurà problemes per implantar aquest sistema. «Sabem que tindrem ofertes de diferents funeràries i la inversió que hagi de fer el concessionari serà compensada amb un termini d'explotació que pot estar entre els vuit i els

deu anys», assegura l'alcalde castelloní.

A criteri de Sanllehí, amb la remodelació plantejada «s'organitzarà el desgavell que hi ha ara, ja que quan hi ha un difunt costa molt saber quina és la funerària que se n'encarrega, i a més es disposarà d'un tanatori que evitarà els desplaçaments amunt i avall».