

L'ANTIGA SEU DE LA COMUNITAT ESTÀ SEGUINT UN PROJECTE DE RESTAURACIÓ QUE VA COMENÇAR FA QUATRE ANYS

El convent de Castelló del segle XVII es converteix en la Casa de Cultura

La recuperació de la façana i d'altres elements interiors s'ha d'iniciar en una setmana

C.VILA

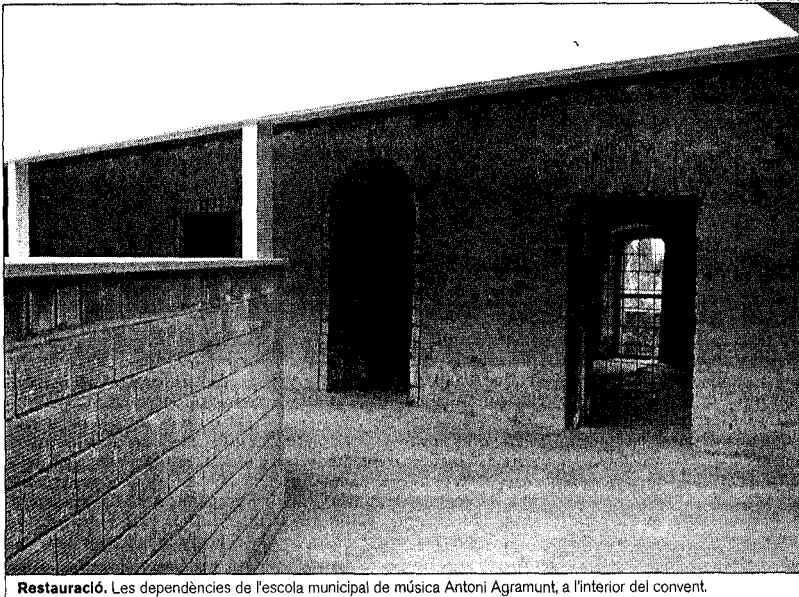
CASTELLÓ D'EMPÚRIES

□ Castelló d'Empúries te previst iniciar en una setmana les obres de restauració de la valuosa façana del convent de Santa Clara. Es tracta de la cinquena fase amb 180 mil euros d'inversió i la que permetrà lluir l'exterior de l'edifici. Actualment només està adequada la primera planta per a l'escola Agrumunt però es preveu acabar reconvertint-lo en la Casa de Cultura.

L'edifici està situat annex a l'església i en un futur formara part del conjunt cultural amb la nova biblioteca que es construeix al costat i l'Ecomuseu Farinera a continuació. De moment, però, continuen les obres per restaurar el conjunt de l'edifici, una tasca que es va iniciar l'any 2000.

L'antic convent de les monges Clarisses consta de planta baixa i dues plantes més i en cada una d'aquestes naus hi ha diverses dependències que havien estat les habitacions de les monges.

La primera fase de les obres de remodelació es va centrar en la primera planta. Les dependències es van estrenar remodelades l'agost de 2001. Es tractava del primer pas per convertir el convent en Casa de Cultura. L'Ajuntament de Castelló va trashedar-hi l'escola municipal de música Antoni Agramunt. En aquell moment es culminava l'inici d'un llarg procés per aconseguir la restauració del emblemàtic edifici. La inversió va set de 110 milions de pessetes aportades per l'1% Cultural del Minis-



Restauració. Les dependències de l'escola municipal de música Antoni Agramunt, a l'interior del convent.

teri de Foment. Els treballs han continuat amb diverses millores a l'interior fins aquest any que s'ha iniciat el projecte de la remodelació més visible que afectara principalment la façana.

Començar en una setmana

La Generalitat de Catalunya ja ha licitat per 180.000 euros les obres que s'espera que comencin en una setmana i se centraran en la façana, lavabos i la construcció d'un

ascensor per permetre l'accessibilitat a tothom.

Una vegada finalitzats, encara restaran per restaurar la planta baixa i la segona. Malgrat s'ha parlat de diferents equipaments que podrien ubicar-se als nous espais, l'Ajuntament encara no ha definit tots els usos de les dependències. El que sí es clar es que s'ha de convertir en la Casa de Cultura de Castelló d'Empúries i en un dels eixos de l'illa cultural de la qual

també formara part la nova biblioteca municipal, just al costat i l'Ecomuseu Farinera. D'altra banda, el convent se situa al carrer Cardoner que enllaça a l'església Catedralícia de Castelló al costat de l'antic convent. Així situa l'edifici a l'antic recinte emmurallat de la vila comtal d'un gran valor patrimonial i històric. Per aquest motiu forma part de les rutes que els visitants poden realitzar per la vila comtal.

HISTORIA

L'antic edifici de monges clarisses

■ L'edifici del convent de Santa Clara al carrer Cardoner de Castelló d'Empúries havia estat la universitat de la població i es trobava situat fora de les antigues muralles. El primer convent de les monges es va fundar l'any 1260. L'actual està construït a l'interior dels murs. L'any 1655 va ser enderrocat i l'immoble que avui es pot veure és fruit de la reconstrucció al qual va ser sotmès. Durant aquesta època es van construir a Castelló diferents convents que encara existeixen com el de Sant Agustí i el de Sant Domènec. També es va construir el rentador públic i la Torre de Carlins. Les monges clarisses ocuparen la finca del convent de Santa Clara fins a l'any 1973 que es van traslladar a un altre convent a Fortià. Mes tard l'Ajuntament va aprofitar per adquirir el conjunt de l'immoble per tal que formes part del patrimoni municipal pel seu alt valor. Va ser llavors quan es va començar a planificar el seu futur que ara s'està consolidant amb la restauració de l'edifici. Aquest consta d'un claustre de forma irregular construït amb pilars de planta rectangular de rajola; la galeria està coberta amb arcs i tot junt està recobert amb una gruixuda capa de calç on s'afegeixen les dependències i les habitacions. L'església està adossada al costat de migdia del claustre. La seva planta és de creu llatina i l'absis semicircular.