

ELS ESPAIS NATURALS DE LA COMARCA ENGEGUEN DIUMENGE ELS NOUS ITINERARIS DE PRIMAVERA AGRUPATS EN UN CICLE

# Cap de Creus, Albera, Aiguamolls i Salines inicien 12 rutes el primer dia de primavera

La iniciativa ha obtingut un gran èxit de participació ha obligat a deixar gent al carrer per saturació de les places

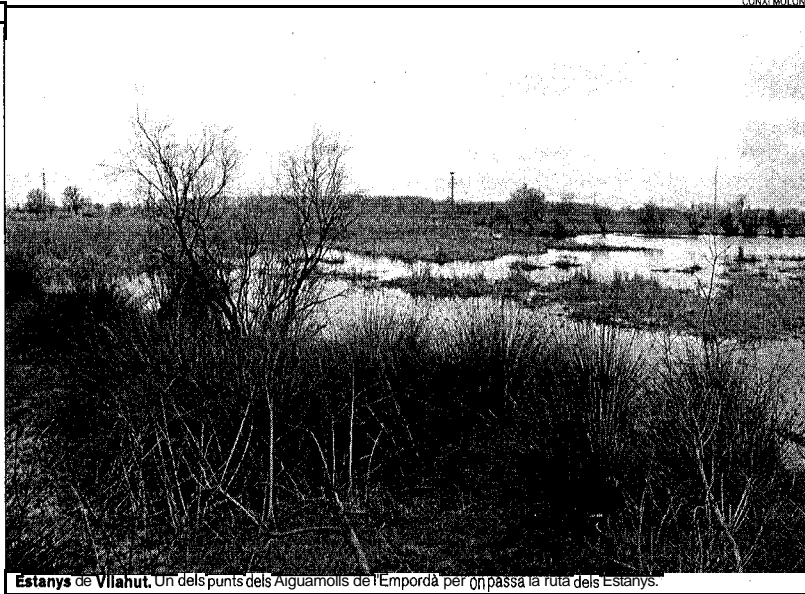
C.VILA  
CASTELLO D'EMPÚRIES

□ El Parc Natural dels Aiguamolls de l'Empordà estrenarà aquesta primavera un nou itinerari que recorrerà tots els estanys i la marina residencial d'Empuriabrava. Els vint-i-cinc quilòmetres de recorreguts inclouen a les visites guiades «Diumenges de primavera als nostres parcs» que comencen amb saturació dels grups per la gran demanda.

Les visites guiades organitzades pels quatre espais protegits de la comarca tenen un gran èxit de participació. Per diumenge vinent ja s'espera la participació de cinquanta persones, el límit establert per a la visita guiada. Així comença a fer plantejar als organitzadors la possibilitat en un futur de muntar diferents grups.

Per aquesta nova edició de les rutes, els responsables dels espais naturals ofereixen nous itineraris per descobrir l'entorn i el patrimoni. En el cas dels Aiguamolls de l'Empordà, el director del parc, Josep Espigulé, ha destacat la ruta dels Estanys amb vint-i-cinc quilòmetres de recorregut en bicicleta pels llocs d'interès paisatgístic i ecològic de les reserves integrals de les Llaunes i la dels Estanys, a banda d'altres punts com les marines residencials, Castelló d'Empúries o els prats i pastures i closos.

Per tal que, a banda de les rutes organitzades pels parcs en forma de visites guiades, els visitants puguin realitzar l'itinerari comode-



Estanys de Vilahut. Un dels punts dels Aiguamolls de l'Empordà on passa la ruta dels Estanys.

ment, l'Ajuntament de Castelló d'Empúries ha editat un complet triptic informatiu on es detalla el recorregut i es dona informació dels espais que es visiten.

L'estany del Cortalet, els Prats Salins i Jonqueres, l'estany Europa, la Muga, les marines residencials, la Rubina i l'estany del Tec, l'estany de Palau, els prats, pastures i closos, els conreus, els terraprimers i aspres, l'estany de Vilahut

i el nucli de Castelló són els diferents indrets que es poden visitar. A cada un dels espais es pot conèixer la flora i la fauna característiques, a banda d'elements patrimonials. Les explicacions i visites permeten també tenir un coneixement dels efectes de l'home sobre el territori amb la construcció de la marina residencial, d'alt valor ecològic i d'alt valor turístic, o l'actual activitat de l'agricultura. Des

dels Aiguamolls s'ofereix una altra ruta, en aquesta ocasió vorejant el riu Fluvià fins a les goles.

«Diumenges de primavera als nostres parcs» oferirà un total de dotze itineraris que es realitzaran en deu diumenges. Un d'aquests, el 23 de maig, coincideix amb el Dia Europeu dels Parcs Naturals. Aiguamolls, cap de Creus i l'Albera oferiran cada un d'ells un itinerari.

▼ ELS ENTORNS

## Els dòlmens, castells i espais

■ «Sant Quirze, colls fonts i cims» és la primera ruta que s'estrena el diumenge. Les següents rutes programades són: «Dòlmens i abrics dels voltants de Palau-saverdera» el 28 de març; «Itinerari en bicicleta per les vores del Fluvià» el 4 d'abril; «La serra de les Avalls. Itinerari botànic» el 18 d'abril; «Gorgues de la ribera de Sant Genís» a l'Albera pel 25 d'abril; al cap de Creus el 2 de maig «Pels voltants del monestir de Sant Pere de Rodes»; el nou de maig als Aiguamolls s'ofereix «Itinerari a peu per les clo-

des» el 16 de maig «Els molins i castells de la Muga» a les Salines Basses; el 23 de maig es farà «La ruta dels Estanys» als Aiguamolls, la d'«Antics masos i corrals del PNIN de la serra de Rodes» a cap de Creus, i «Voltants del castell de Requesens» a l'Albera; i el darrer dia serà el 6 de juny amb l'itinerari «De la Vajol a coll de Ll. Camí d'exili i contraban».