

LES TROBALLES ARQUEOLÒGIQUES, DESPRÉS DE SER ESTUDIADES, VAN SER PRESENTADES ALS VEÏNS EN UNA REUN

Castelló troba un túnel, 25 sitges i el castell comtal a l'excavació de la plaça

Els corredors soterranis a la plaça Jaume I podrien continuar fins al convent de Santa Clara

C.V

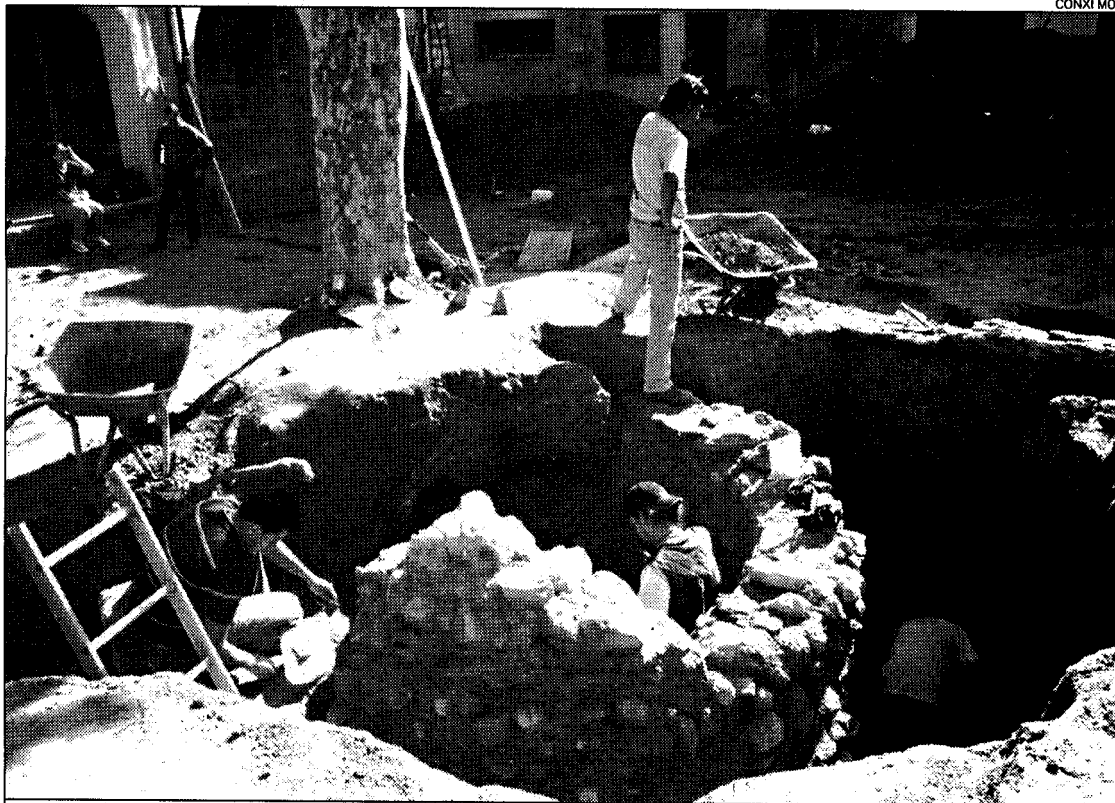
CASTELLÓ D'EMPÚRIES

□ Castelló d'Empúries va localitzar parts d'un túnel que passava sota l'extrem de la placa i que podria estar connectat amb els que es coneixien sota el convent de Santa Clara. Aquesta i altres troballes arqueològiques es van donar a conèixer a la població a través d'una conferència.

Les prospeccions arqueològiques es van realitzar entre el febrer i el desembre del 2002 prèviament a les obres d'urbanització de la plaça Jaume I del centre històric emmarcada en el projecte de les millores urbanes.

Els treballs subvencionats per l'Ajuntament de Castelló i la Generalitat de Catalunya i dirigits per les arqueòlogues, Anna Maria Puig, Bibiana Agustí, Dolors Codina i Mireia Teixidor.

La recerca de major importància va estar relacionada amb la localització de l'antic castell comtal emporita. Les restes corresponents a aquest edifici, segons ha informat Castelló, s'han reduït a un fragment de muralla —mur d'una amplada entorn als tres metres— i una gran cisterna de cinc metres



L'antic castell comtal. Una imatge de la descoberta de les restes de l'antic castell comtal d'Empúries a Castelló.

de diàmetre.

També es va trobar un petit cementiri (XIII) i que es creu associat a la capella del castell.

L'altra troballa que ha destacat l'Ajuntament de Castelló d'Empúries són les 25 sitges del XIV i diversos fragments de recipients

ceràmics antics, fora de contexte datats entre el III aC i III dC. Així s'hi afegeix el tram de túnel en direcció al convent.