

El mosquit tigre pot atacar

El Servei de Control d'aquests insectes, ubicat a Empuriabrava, està preparat per eliminar-los tan bon punt arribin. L'animal és originari de l'Àsia, i viatja dins els pneumàtics o amb el bambú de-la sort, una planta que ve de Xina

NÚRIA PEITAVI / L. Castelló d'E.

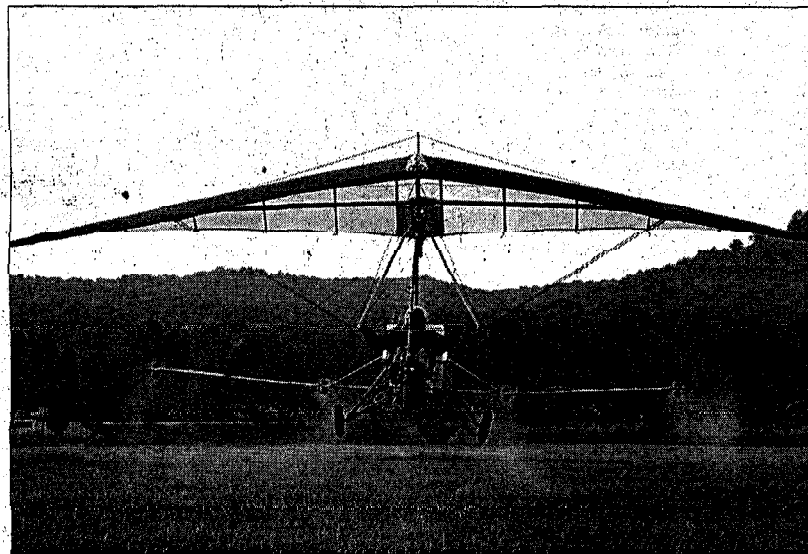
El mosquit tigre, originari de l'Àsia, està colonitzant tot el món gràcies al transport de pneumàtics usats i al comerç d'unes plantes d'origen xinès. És gairebé segur que l'Alt Empordà no se salvarà de la presència de l'insecte, però el Servei de Control de Mosquits de la badia de Roses i el Baix Ter es prepara per eradicar-lo tan bon punt aparegui.

El mosquit tigre (*Aedes albopictus*) és un insecte vistós, de cos negre creuat per ratlles blanques. Es tracta d'una espècie selvàtica originària del sud-est asiàtic que utilitza les cavitats dels arbres per reproduir-se. I precisament aquesta característica fa que l'insecte s'estigui multiplicant arreu del món, ja que els pneumàtics usats reprodueixen perfectament el seu hàbitat de cria. L'aigua de pluja s'hi acumula, i els mosquits ponen els ous a les parets de cautu amb total naturalitat.

Els negocis de compra-venda de pneumàtics usats fan la resta. Cada dia, vixi els carregats amb aquesta mercaderia a través de ports de tot el món, i dispersen involuntàriament els ous del mosquit tigre. De moment, l'insecte ja s'ha establert en algunes zones de França, Itàlia i Albània, i la seva irrupció a Espanya i a l'Alt Empordà es con-

El virus africà West Nile viatja al cos de les aus i els mosquits el transmeten

sidera només qüestió de temps. Eduard Marqués, cap del Servei de Control de Mosquits de la Bdi de Roses i el Baix Ter, explica que estan treballant en la xarxa EVITAR per controlar l'entrada de l'insecte asiàtic. "A la nostra zona no hi ha ningú que es dediqui a la importació

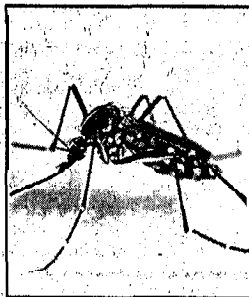


El Servei de Control de Mosquits disposa d'aparells per eliminar les larves dels mosquits

de pneumàtics, i per això no hi ha perill per aquesta via. El que si estem controlant és una empresa del Delta de l'Ebre que es dedica a importar l'anomenat bambú de la sort, una planta ornamental que ve de Xina i conté un recipient amb aigua que pot dur ous de mosquit tigre", explica Marqués.

Aquest insecte és una espècie agressiva que fa pessigades doloroses i pot portar malalties com el dengue, o l'encefalitis japonesa. La primera és una infecció vírica que produeix febres, dolors musculars i erupció cutània, mentre que la segona és una inflamació de l'encèfal. Aquestes malalties no tenen incidència a Europa, però el potencial del mosquit tigre per transmetre els virus infecciosos, causa un estat d'alerta entre els investigadors.

Però en aquests moments el Servei de Control de Mosquits està més pendent del virus afri-



Mosquit tigre

cà West Nile, que viatja en el cos de les aus, i es pot transmetre a persones o cavalls a través dels mosquits. I l'espècie tigre és especialment perillosa, ja que pessegueix tant ocells com persones. "Fa poc s'ha detectat una persona afectada a la Camarga francesa, i també han trobat cavalls amb el virus West Nile al Marroc, però

de moment aquí tot està controlat", apunta Marqués.

Trampes per fer anàlisis

Gràcies a unes trampes que col·loquen en diversos punts de la comarca, els entomòlegs del Servei de Control capturen mostres dels diversos insectes que volen pel terreny, i els analitzen per controlar que no són transmissors potencials del virus West Nile o altres epidèmies. Marqués assenyalava que "de moment, no s'ha detectat cap exemplar de mosquit tigre ni tampoc el virus West Nile, però estem preparats per actuar en cas que aparegui".

Els científics han elaborat un mapa de les zones climàtiques d'Espanya més propícies a la implantació del mosquit, i el resultat assenyalava l'Alt Empordà com una de les regions on l'insecte trobarà les millors condicions de vida el dia que arribi a la península.

ERC de Pau demana que el poble s'integri al Servei de Control de Mosquits

Com que no hi ha cap altre país que ofereixi un servei de control de mosquits, ERC de Pau demana que el poble s'integri al Servei de Control de Mosquits de la badia de Roses i el Baix Ter. El poble de Pau, amb una població de 1.200 habitants, està situat a l'Alt Empordà i és una zona molt turística. El poble té un clima molt agradable i una gran quantitat de platges. El poble té una gran quantitat de platges i una gran quantitat de platges. El poble té una gran quantitat de platges i una gran quantitat de platges.

El poble de Pau té una gran quantitat de platges i una gran quantitat de platges. El poble té una gran quantitat de platges i una gran quantitat de platges. El poble té una gran quantitat de platges i una gran quantitat de platges. El poble té una gran quantitat de platges i una gran quantitat de platges.