

Castelló canvia les ordenances per evitar les macrogranges

H. BORRELL

CASTELLÓ D'EMPÚRIES

□ L'Ajuntament de Castelló ha aprovat la modificació de les ordenances per evitar que les macrogranges s'instal·lin a la població, ja que es una zona vulnerable de ser contaminada per nitrats, amb l'existència d'un parc natural i és municipi turístic. Es reduiran els caps permesos per explotació per fer inviables econòmicament les iniciatives empresarials d'aquest tipus.

L'ordenança per a la regulació dels usos i les activitats ramaderes a Castelló d'Empúries ha estat modificada i afecta les noves explotacions de manera que el nombre de caps permesos es redueix considerablement.

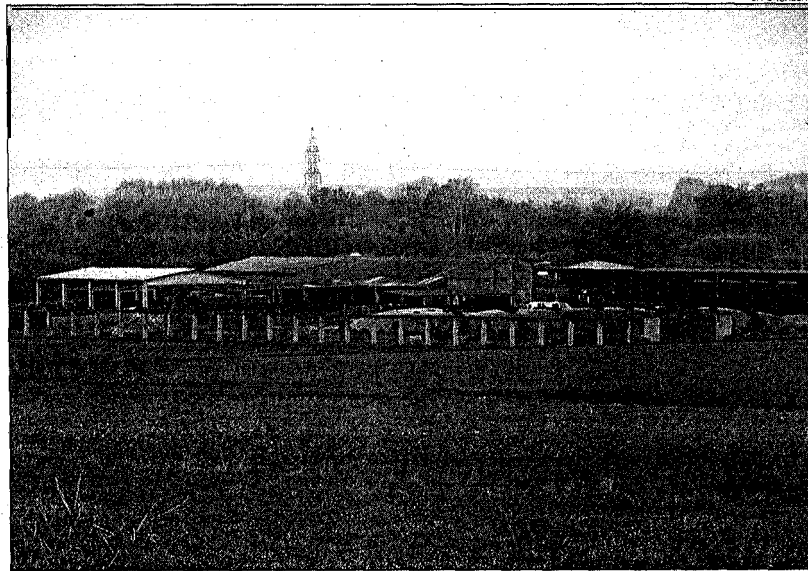
Es passa de 40.000 caps d'aviram a 10.000 -gallines ponedores o altres espècies d'aus-, de 2.000 places de porcs d'engreix a 800 de 750 truges a 300, de 750 places de vedells -vacum d'engreix- a 400 caps i de 500 vaques de llet a 200.

La reducció de caps farà inviables, segons ha informat la regidora de Medi Ambient, Anna Colomer, els projectes econòmicament. Les macrogranges no són acceptades per l'Ajuntament castelloní perquè es tracta d'una zona vulnerable a patir contaminació de nitrats a les aigües, ja que els municipis veïns com Fortià o Riudoms, pateixen aquest problema en els seus aqüífers. Segons l'alcalde, Xavier Sanllehi, a mes. Castelló no es pot permetre tenir explotacions d'aquest tipus perquè té un parc natural i es un municipi turístic.

Consens amb els ramaders

La modificació ha estat consensuada amb els ramaders de la població, que ho han vist, segons l'Ajuntament, com una mesura que els restara competència. «Els ho han vist comuna mesura proteccionista», comenta l'alcalde.

L'àrea de Medi Ambient ha encarregat un estudi de l'estat de l'aigua de Castelló, a través del qual es coneixerà els nivells de nitrats amb que es troba. De totes ma-



Granges. Les explotacions ramaderes de Castelló no podran excedir el nombre de caps imposat.

▼ ALTERNATIVA AL TRÀNSIT

Llum verda al passallís de la Muga

■ El ple de l'Ajuntament de Castelló celebrat ahir també va aprovar el projecte definitiu per a la construcció dels passallís que creuarà la Muga i el concurs urgent per a l'adjudicació dels treballs. Amb un pressupost de 172.412 euros, l'Ajuntament preveu que les obres puguin començar abans de finalitzar l'any. El projecte es portava de cap des de feia anys, però l'arribada de la subvenció atorgada per la Diputació de 36.000 euros i els permisos de l'ACA han fet que s'hagi retardat. Aquest passallís, paral·lel al pont vell que s'està res-

taurant i d'uns setanta metres de llarg, permetrà desviar el trànsit del pont dels vehicles pesants. L'objectiu final del consistori és tancar el pont vell al trànsit i fer-lo només d'ús per a vianants i pel seu valor històric i arquitectònic. El passallís, en un principi, ha de servir per als tractors, però es preveu que tots els vehicles hi circulin. Per aquest motiu també es preveu que s'iniciï properament la redacció d'un projecte de millora dels accessos al passallís, ja que actualment són camins sense asfaltar. El projecte del passallís, d'altra banda, té

un cost superior a l'inicialment previst, a causa, segons l'alcalde, Xavier Sanllehi, de les exigències tècniques de l'Agència Catalana de l'Aigua, que és l'organisme que té la competència sobre les lleres dels rius i atorga els permisos per construir el passallís. Castelló, amb aquest passallís, comptarà amb quatre opcions per creuar el riu Muga: el pont vell que s'està restaurant, el pont nou d'entrada a Castelló des de Roses, el que s'està construint conegut com el pas de Sant Pere i el mateix passallís, que estarà a l'alçada del Toribi Duran.

neres, Colomer sosté que els nivells són baixos, segons el darrer estudi. L'Ajuntament també té un litigi amb una empresa vigatana per a la instal·lació d'una macrogranja de truges, en una estabu-

llació dins del Parc Natural dels Aiguamolls. Segons Sanllehi, els empresaris han portat el cas als jutjats alegant que l'explotació pot mantenir-se a l'espai protegit perquè no està senyalat en el mapa de

la Generalitat com a zona vulnerable per contaminació de nitrats. L'alcalde espera que el jutge tombi el recurs, tenint en compte que la granja es troba dins dels Aiguamolls.