

Castelló inicia la construcció del nou pont de 137 metres de llargada

Dos pilars centrals de 1,80 metres de diàmetre suportaran la macroestructura

DdeG

CASTELLÓ D'EMPÚRIES

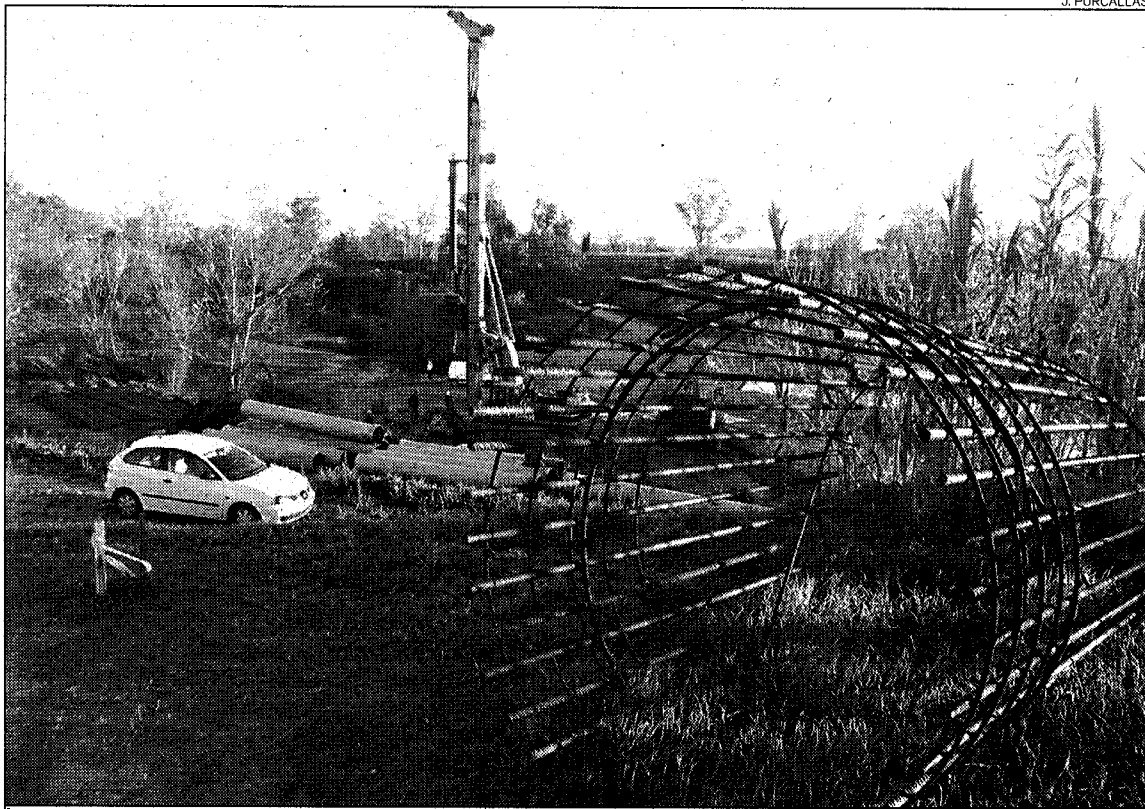
□ Els treballs del nou pont de Castelló d'Empúries van iniciar-se ahir al matí. L'empresa concessionària va obrir els fonaments d'una estructura que farà 137 metres de llargada. Les obres d'aquest pont que connectarà la carretera C-260 i l'entrada al nucli antic són d'una gran espectacularitat.

L'empresa constructora del nou pont de Castelló d'Empúries va començar ahir al matí les obres dels fonaments del nou vial de connexió entre la carretera comarcal 260 i l'entrada al nucli de Castelló d'Empúries.

Aquest nou pont, de 137 metres de llargada, tindrà una estructura de suport de dos pilars centrals de 1,80 metres de diàmetre, la base dels quals s'aguantarà sobre nou pivots de formigó armat que entraran dins la terra a 15 metres de profunditat.

D'altra banda els pilars que estan adossant a cada extrem del pont es reforçaran també amb quatre pivots més de les mateixes característiques que els anteriors. L'empresa constructora destaca que possiblement i depèn de les dificultats del terreny portin a terme la instal·lació d'un pivot cada dia.

L'Ajuntament de Castelló ha destacat que la màquina de fer els forats per col·locar els pivots de ciment armat és especial ja que té



J. PURCALLAS

Fonaments. S'han obert per construir el pont que enllaçarà la C-260 i el nucli antic de Castelló.

unes mides extraordinàries, es per això que l'empresa Rubau Tarrés ha subcontractat una empresa de la zona de Madrid perquè realitzi aquests treballs.

El pont es construeix paral·lel al vell, i permetrà donar sortida als vehicles que provenen del nucli antic i es vulguin dirigir a Roses.

La carretera comarcal 260, d'al-

tra banda, resta per ser desdoblada en el tram de Vila-sacra a Castelló, uns quatre quilòmetres, i entre Castelló i Empuriabrava, uns tres quilòmetres més, després

d'obrir la variant de Vila-sacra, a finals de l'any passat. Es preveu que els treballs per a aquest desdoblament es reprenguin l'any vinent i que la carretera no estigui com-

pletament desdoblada fins al 2006. L'obra ha estat reclamada reiterades vegades pels ajuntaments afectats pels embussos de trànsit durant l'estiu.

Les obres de la carretera 260 d'enllaç amb Castelló, d'altra banda, han posat al descobert dues bombes de la Guerra Civil, que han hagut de ser retirades.