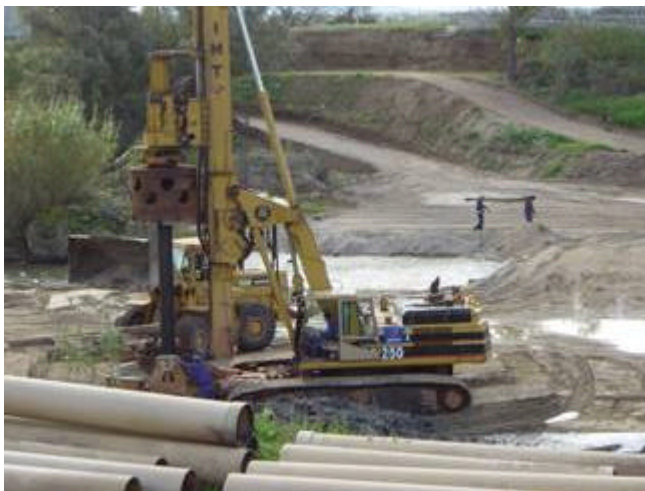


biblioteca

De: "alcaldia" <alcaldia@castellodempuries.net>
Para: <alcaldia@castellodempuries.net>
Enviado: lunes, 17 de noviembre de 2003 2:05
Asunto: SETACinformació municipal.

INFORMACIÓ MUNICIPAL

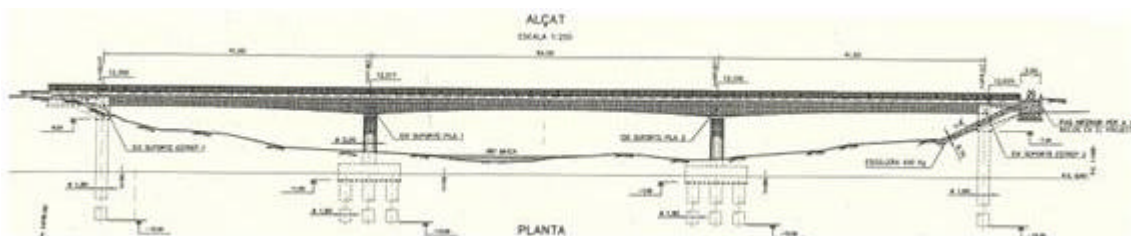
Comencen els fonaments del nou pont de Castelló d'Empúries.



Aquest matí l'empresa constructora del nou pont de Castelló d'Empúries ha començat les obres dels espectaculars fonaments del nou vial de connexió entre la carretera comarcal 260 i l'entrada de Castelló. Aquest pont de 137 metres de llarg tindrà una estructura de suport de dos pilars centrals de 1'80 metres de diàmetre, la base dels quals s'aguantarà sobre nou pivots de formigó armat que entraran dins la terra a 15 metres de profunditat.

D'altra banda els pilars que estan adossat a cada extrem del pont es reforçaran també amb quatre pivots més de les mateixes característiques que els anteriors. L'empresa constructora destaca que possiblement i depèn de les dificultats del terreny portin a terme la instal·lació d'un pivot cada dia.

També destacar que la màquina de fer els forats per col·locar els pivots de ciment armat es especial ja que té unes mides extraordinàries, és per això que l'empresa Rubau Tarrés la subcontractat a una empresa de la zona de Madrid.



SETAC, informació municipal