

Els caçadors detecten plaga de senglar i obriran el primer laboratori en 15 dies

Els controls sanitaris permetran posar a la venda la carn s'esperen obrir centres a la Selva, Garrotxa i el Ripollès

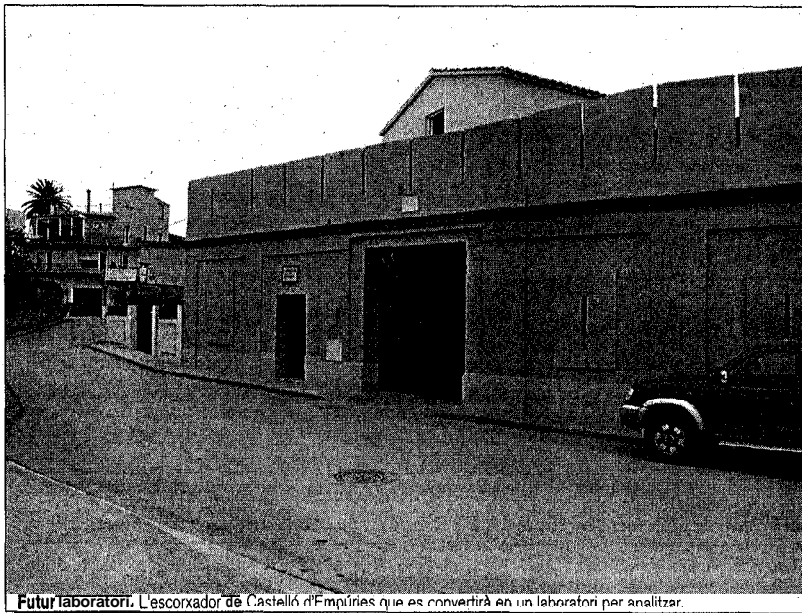
C.VILA
CASTELLO D'EMPÚRIES

□ La reproducció de senglar d'enguany s'ha multiplicat a la majoria de vedats de caça major i la Federació de Caca de Girona preveu arribar als 10.000 exemplars capturats. D'altra banda, en quinze dies esperen posar en marxa a Castelló d'Empúries el laboratori d'anàlisi del senglar perquè els animals passin els controls sanitaris que permetrà posar a la venda les peces. Serà el primer laboratori de Catalunya i s'està treballant per obrir altres centres a la Selva, Garrotxa i el Ripollès.

Des de finals de setembre les colles de caçadors surten a caçar el senglar, un animal que en els darrers anys ha tingut un increment de la població, sobretot en determinats punts on li són favorables les condicions, per exemple, d'allament. Per això la temporada de caça que finalitza la primera setmana de febrer, a vegades s'allarga fins a finals de mes per petició expressa de la Generalitat de Catalunya a les federacions. Els caçadors s'han convertit en indispensables per tal de regular la població d'un animal que allà on te una presència important pot comportar danys als propietaris.

Captures espectaculars

Apoques setmanes de l'inici de la temporada ja s'augura que enguany el nombre de captures s'incrementarà notablement respecte a l'any passat que en les primeres setmanes va ser escassa. El responsable de comunicació i delegat



Futur laboratori. L'escorxador de Castelló d'Empúries que es convertirà en un laboratori per analitzar.

de la Federació de Caca de les Comarques Gironines, Armand Rivero, constata que «l'any passat als senglars els van anar molt bé la cria, no se'ls ha molestat massa i les femelles reproductores han criat» fet que ha permès que algunes colles portin entre setanta i vuitanta exemplars.

A l'Alt Empordà, el massís de les Salines o l'Albera són dos dels punts on s'ha detectat una gran presència de cries amb femelles que han fecundat amb només set me-

ses. El nombre de senglars es molt elevat i es qualifica de plaga, no només pels caçadors, sinó pels residents a poblacions d'aquests entorns i agricultors.

El primer mercat de senglar

Rivero calcula que, si les captures de l'any passat a les comarques gironines van ser de 8.000 senglars, en aquesta temporada es podria arribar als 10.000 exemplars. Fins avui les peces capturades es repar- tien principalment entre els mem-

bres de les colles i familiars. A l'Alt Empordà, però, els caçadors podran posar a la venda per primer cop les peces a restaurants, particulars o empreses. La posada en marxa del primer laboratori de Catalunya per a l'anàlisi de la carn donarà opció a la venda. La infraestructura s'instal·larà a l'escorxador de Castelló d'Empúries que l'Ajuntament cedirà per a aquesta funció. Serà un pla pilot que s'espera anar estenent a la resta de Catalunya, d'una banda per establir

controls sanitaris i detectar malalties com la triquinosi i de l'altra, poder vendre la carn. «Cada caçador o colla decidirà quin sistema utilitzarà per a la venda», diu Rivero, que afegeix que «alguns optaran per a restaurants però també es podria establir una mena de mercat». De moment s'està acabant de treballar en la posada en funcionament del laboratori, una obertura que s'ha endarrerit per la distribució de la maquinària.

La Federació de Caça de les Comarques Gironines juntament amb el Departament de Sanitat de la Generalitat han comprat un sistema que permet detectar les larves que provoquen la triquinosi. La participació de l'Ajuntament de Castelló ha estat la cessió del local. Malgrat que el pla pilot s'engegui a l'Alt Empordà, les colles d'altres comarques poden utilitzar el servei de l'escorxador castelloní, mentre no es disposi de cap altre laboratori.

Des de la Federació de Caça, Armand Rivero assenyalava la importància de la iniciativa que s'engega a Girona com a pionera però que s'espera que acabi instaurant-se a tot Catalunya.

Selva, Garrotxa i Ripollès

Santa Coloma de Farners, Olot i Ripoll són altres poblacions de les comarques de la Selva, la Garrotxa i el Ripollès on s'espera obrir un laboratori d'anàlisi de la carn del senglar. Rivero ha assenyalat que el projecte més avançat es el de la Selva per tal de buscar un emplaçament, malgrat que encara s'espera veure el funcionament del de Castelló com a prova pilot.