

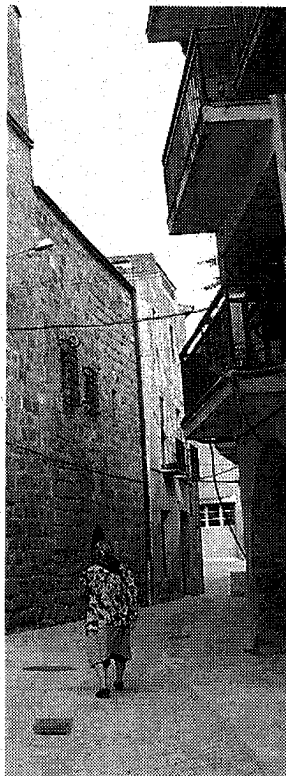
El nucli històric de Castelló, en ple procés de rehabilitació, perd la població, jove

ROBERT CARMONA

Castelló d'Empúries

● El nucli històric de Castelló d'Empúries, amb el seu atractiu medieval, està en ple procés de rehabilitació. En els darrers cinc anys s'han dignificat alguns dels carrers més centrals —paviment de pedra, serveis soterrats, clavegueram nou...— i els edificis històrics, com la cúria presó del segle XIV. Aquest «rejuveniment» no es produeix en la població, ja que la majoria d'habitants d'aquesta nucli són gent gran que hi haviscut tota la vida. Els joves busquen casa a les urbanitzacions del voltant a Empuriabrava, una situació a la qual es vol començar a donar un tomb amb la construcció de pisos de lloguer públics.

Es dona la paradoxa que moltes cases antigues han anat quedant buides, però és difícil trobar-ne cap en venda o lloguer, i les excepcions es fan pagar a preu d'or. Les subvencions per a les rehabilitacions



Una dona gran en un dels carrers rehabilitats, davant la cúria. / R.C.

han aconseguit que força propietaris hagin posat al dia els seus habitatges i facanes —s'han donat 193 lli-

LES DADES

Habitants

- ▶ Nucli històric: 2.000, majoritàriament castellanins.
- ▶ Total municipi: 8.683, un 42,8% estrangers.

Preus habitatges.

- ▶ Nucli històric: 1.051,77 euros/m². Valoració municipal que, per la manca d'oferta, acostuma a desaparar-se.

- ▶ Resta municipi: 1.352,77 (mitjana)

Nombre d'habitatsges

- ▶ Nucli històric: 394.
- ▶ Total municipi: 14.255.

cències en els últims 6 anys—, però al sector comercial, molt concentrat a Empuriabrava, li costa arrancar al nucli històric, tot i tenir una bonificació del 90% en el cost de la llicència. L'aparcament i el trànsit, amb carrers molt estrets, són un problema en aquesta zona.