

S'inicien les obres als accessos al Pont Nou de Castelló

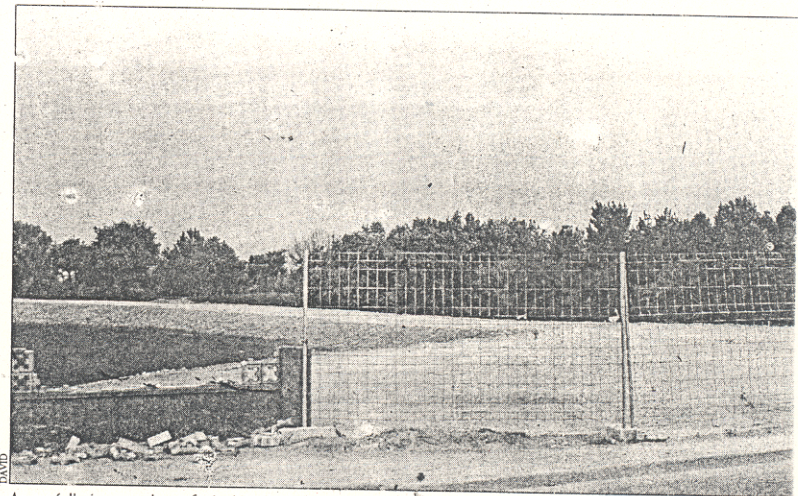
El projecte es preveu que s'acabi a final d'aquest any

CASTELLÓ D'EMPÚRIES

DAVID SOLER

En les darreres setmanes, s'han iniciat les obres als accessos al Pont Nou de Castelló d'Empúries, una activitat que s'espera finalitzar cap a final d'aquest mateix any i que posaria fi a la renovació de l'entrada al municipi castelloní. L'alcalde de Castelló, Xavier Sanllehi, ha explicat que "primer de tot s'han fet uns recompliments de terra que eren imprescindibles per poder iniciar les obres. Posteriorment, s'ha traslladat la línia elèctrica afectada, de la qual cosa se n'ha encarregat Endesa. També s'està fent el pilotatge dels dos pilars centrals, de 52 i 47 metres respectivament, que en total sumen la llargada del pont". Sanllehi també va comentar sobre el futur del pont que "aquest anirà a parar a la rotonda de Sant Pere Pescador, convertint-se així en la nova entrada i sortida de Castelló d'Empúries".

Les obres del Pont Nou han anat a càrrec de la Generalitat de Catalunya i podria acabar en els propers mesos. L'esmentada rotonda de la C-260 a la cruïlla de Sant Pere Pescador va quedar urbanitzada a final del desembre passat coincidint amb el desdoblament de la carretera des d'aquesta



Aquest és l'aspecte actual que ofereix el Pont Nou de Castelló, que té prevista la seva finalització per final d'any

cruïlla fins a l'entrada de Castelló pel Pont Vell.

Pel que fa al desdoblament de la C-260 encara queden pendents set

quilòmetres repertits en els trams compresos entre Vila-sacra i Castelló, i també entre aquest municipi i Empuriabrava, quatre i tres quilòme-

tres respectivament que vindran completar el tram de carretera en Figueres i Roses, fent possible el trànsit més fluid.