

Castelló iniciarà en breu la restauració de l pont medieval

■ PÀGINA 4

AMB LES OBRES S'ADEQUÛEN ZONES DE PAS PER A VIANANTS I DE PASSEIG I MILLORES A LA CIRCULACIÓ

Castelló iniciarà en breu la restauració del pont medieval

C.V

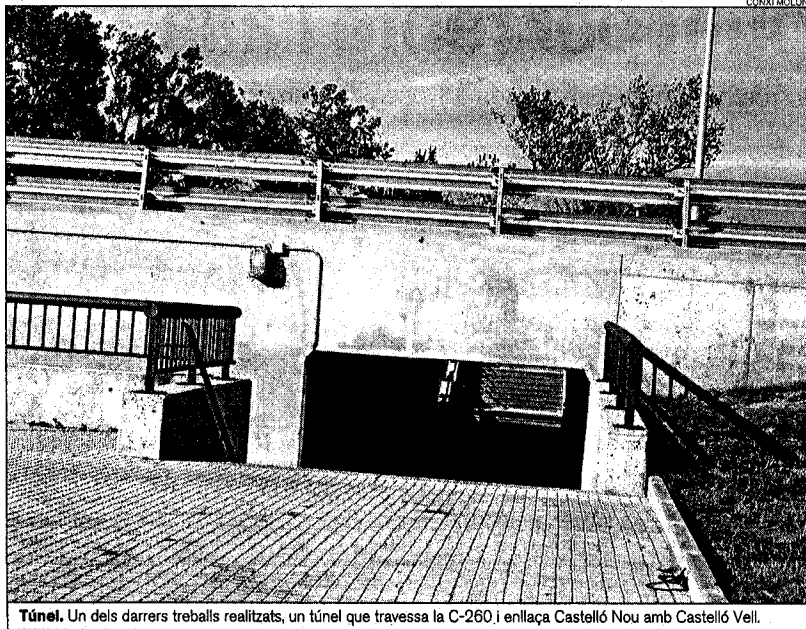
CASTELLÓ D'EMPÚRIES

Castelló d'Empúries ja disposa del material per iniciar la restauració del pont vell que data de l'època medieval, aquest pont forma part del patrimoni històric i actualment pateix un deteriorament dels materials. A banda d'això ja s'han iniciat els treballs per a la construcció del nou que s'ha retardat per la necessitat de retirar una línia de mitjana tensió.

Les obres s'emmarquen dins les actuacions de desdoblament de la C-260 que han de suposar una redistribució dels accessos a Castelló. Als treballs pròpiament de la carretera s'hi afegeixen els d'entrada i sortida al municipi i els dos ponts, peticions que va fer l'Ajuntament castelloní.

Túnel soterrat per als vianants

Una de les actuacions que esta pràcticament enllestida es la construcció d'un túnel soterrat per sota la carretera, una via pera vianants per enllaçar Castelló Nou i Castelló Vell. Les vies per a vianants i per a bicicletes s'ampliaran quan es disposi del pont vell restaurat que està pensat per ser una zona de passeig. Aquesta estructura realitzada de pedra amb diverses voltes va ser construïda a l'època medieval quan Castelló era la capital del comtat d'Empúries. Actualment pateix un deteriorament dels



Túnel. Un dels darrers treballs realitzats, un túnel que travessa la C-260 i enllaça Castelló Nou amb Castelló Vell.

materials amb la pèrdua de part de les rajolades, tot i que l'estructura continua essent consistent.

Segons ha explicat el regidor (UPM), Josep Roda, l'obra ja ha estat adjudicada i el contractista ja disposa de les rajoles amb la mateixa textura de les que conformen

el pont medieval per tal de ser col·locades en els punts on han desaparegut les antigues. Els treballs s'espera que puguin començar en una setmana i el pont es preveu que «sigui un pont de passeig perquè es disposarà d'un altre d'entrada al municipi i Factual de sor-

tida».

Es tracta d'un nou pont que es construeix enllaçant la rotonda d'accés a Sant Pere Pescador. L'obra s'ha endarrerit, explica Roda, per la necessitat de retirar una línia de mitjana tensió que travessa el riu Muga i que s'ha de desplaçar cap

Es comença el nou pas enlairat que s'ha retardat per treure una línia elèctrica

a l'altra zona. Una vegada retirada es començarà el pivotatge.

Paral·lelament s'ha començat a treballar en el terraplanatge del que serà l'enllaç amb Castelló, d'una banda cap al carrer de Santa Clara i l'altra, amb dos enllaços a la urbanització de l'Horta. Des del pont que serà d'entrada i sortida s'accedirà al nucli de Castelló i els seus entorns per la banda esquerra del riu. L'altra pont que actualment realitza la funció de via principal d'entrada i sortida es convertirà en una via únicament de sortida.

Cada un dels ponts situats a tocar tindran unes característiques. El primer amb voltes de pedra, el segon d'estructura metàl·lica i el nou de formigó. Roda ha assenyalat que s'aguantarà amb tres pilars amb una boca central entre dos d'ells de 54 metres i les altres dues obertures de mes de 20 metres.

Les obres enllestides per l'estiu

L'Ajuntament espera que les obres estiguin enllestides de cares a l'estiu vinent. Tot i que s'estan desenvolupant durant l'època turística, el regidor constata que no suposen cap entrebanc a la circulació perquè es desenvolupen en zones on no es transita. El fet de no disposar encara del pont nou obliga en aquests moments als conductors que circulen des de Figueres a Roses a haver de canviar de septit a la rotonda.