

# CASTELLÓ D'EMPÚRIES / ENQUESTA GALLUP PER A HN

intenció de vot / valoració dels líders polítics / distribució de regidors

*Santfeliu resulta el líder més conegut i el segon millor valorat*

*Josap Roda (PSC) és el millor valorat i el segon més conegut*

*El 61,8 % de la població diu que Castelló ha millorat en 4 anys*

*El 29,2 considera que el municipi no ha millorat durant aquests temps*

La gran majoria de gent al Castelló d'Empúries (61,8%) considera que la situació actual del seu municipi és bona (57,8%) o molt bona (9,2%), mentre que únicament el 4,3% la qualifica de dolenta i el 28,7% de molt dolenta. Un 28,7% considera que la situació del municipi no és bonament dolenta.

En comparació a fa quatre anys, la valoració és també molt positiva: el 61,8% considera que ha millorat un 28,7% creu que no ha percebut cap canvi i un 4,7% creu que el municipi està ara pitjor que abans. Dintre de

l'últim de cadascun d'aquests 128 municipis de les 43 comunes properes, l'opinió dels qui consideren que la evolució ha estat favorable és la:

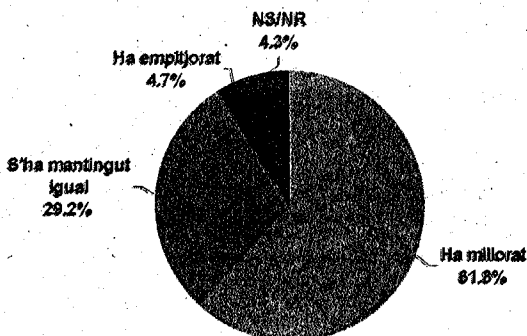
El polític més conegut són Xavier Santfeliu (69,2%), Josap Roda (71,4%), i Julià Granja (70,6%). El més conegut de la població és Josap Roda (75,4%). Pel que a la valoració es socialista Roda és més ben valorat (6,39) que l'actual alcalde de la candidatura de CiU, Xavier Santfeliu (6,50). Quel també obté una bona valoració (6,31). El canvi Genovés rep un 4,33.

## Intenció de vot 2003 – Resultats reals 1999 (Castelló d'Empúries)

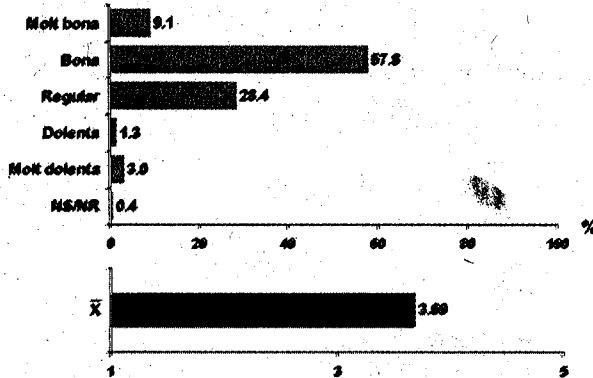
	HIPÒTESI GALLUP			RESULTATS 1999	
	Dades directes	% sobre cens	% sobre vàlids	Regidors	% sobre vàlids
PSC	5,4	14,6	24,5	3	43,3
CIU	19,1	29,5	48,9	7	20,3
ERC	6,1	8,7	14,5	2	11,4
PP	2,8	6,0	10,0	1	7,2
Altres	0,4	0,6	1,1		15,6
Abstenció	10,6	40,3			
NS/NR	56,7				

L'ENQUESTA ATRIBUEIX AL PSC ELS VOTS I ELS REGIDORS OBTINGUTS PER UPML'ANY 1999

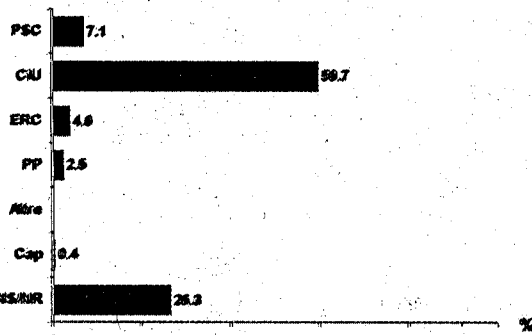
## Valoració de la situació general del Municipi de Castelló d'Empúries respecte fa quatre anys



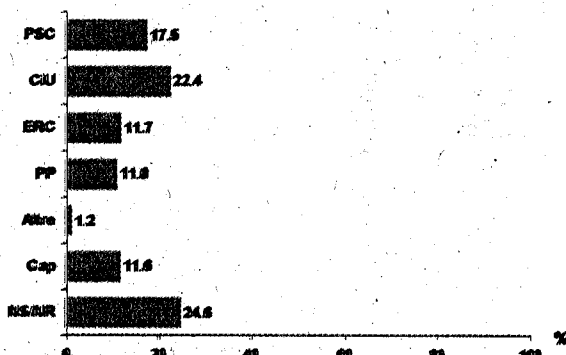
## Valoració de la situació general del Municipi de Castelló d'Empúries



## Partit o coalició electoral amb més possibilitats de guanyar a les Eleccions (Castelló d'Empúries)



## Partit o coalició electoral més proper a la seva manera de pensar (Castelló d'Empúries)



## Fitxa Tècnica

El present informe és una realització conjunta de l'Institut d'Estadística de Catalunya i de l'Institut d'Estadística de Castelló d'Empúries. És el resultat de l'últim dels 128 municipis de les 43 comunes properes a Castelló d'Empúries que formen part de la zona de treball de l'Institut d'Estadística de Castelló d'Empúries. Els resultats són el resultat de l'últim dels 128 municipis de les 43 comunes properes a Castelló d'Empúries que formen part de la zona de treball de l'Institut d'Estadística de Castelló d'Empúries.