

L'increment d'alumnat fa obrir sis escoles noves en dos cursos

Els nous centres de primària es posen en marxa amb aules prefabricades

NÚRIA ASTORCH / Girona

● Aquest curs s'han posat en marxa tres escoles públiques de nova creació ubicades a Salt, Figueres i Castelló d'Empúries, respectivament, i el curs que ve n'entraran en funcionament tres més a Girona, Blanes i Palafrugell. En dos cursos, Ensenyament haurà obert sis nous centres d'educació infantil i primària a les comarques gironines, tots amb aules prefabricades.

L'increment de la població escolar com a conseqüència, principalment, de l'arribada d'alumnes d'altres indrets de Catalunya i de nous immigrants ha obligat Ensenyament a obrir aquest curs tres centres públics d'educació infantil i primària i tres centres més el curs vinent. Tots sis centres tenen en comú que començaran la seva trajectòria amb mòduls prefabricats. Els centres nous d'aquest curs són el CEIP Mas Masó de Salt, Olivar Gran de Figueres i la nova escola de Castelló d'Empúries. A més, van entrar en funcionament quatre edificis de nova construcció corresponents a centres ja existents. Els centres que van estrenar edifici van ser l'IES de Celrà —després d'estar durant anys en mòduls prefabricats—, el CEIP Joan Bruguera de Girona —va passar un curs a les instal·lacions del CEIP Carme Auguet del barri de Pont Major—, el CEIP Verge del Remei de Banyoles —abans en un edifici antic— i el CEIP Els Estanys de Platja d'Aro, ubicat anteriorment en barracons. Tot plegat va suposar una inversió de 10 milions d'euros. L'entrada en funcionament d'aquests centres va permetre la supressió de 26 mòduls prefabricats, que ocupaven una superfície de 3.930 metres quadrats. No obstant això, Ensenyament va haver d'instal·lar-ne a altres indrets per poder atendre les

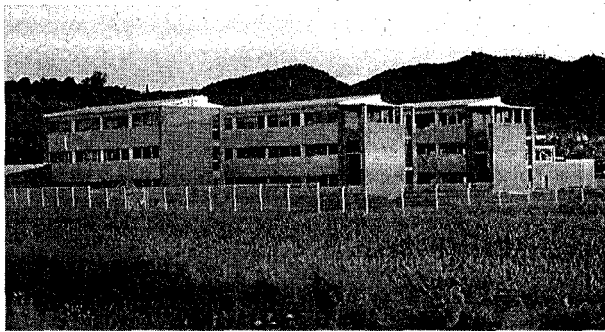
necessitats d'escolarització. En concret, va posar-ne un al CEIP Barceló i Matas de Palafrugell, un altre al CEIP Pedralta de Santa Cristina d'Aro, un més a l'Escola Llar d'Olòt i un altre a l'escola de Caldes.

Previsions a mitjà termini

La instal·lació de més mòduls prefabricats permetrà obrir, el curs que ve, tres escoles públiques a la ciutat de Girona, a Blanes i a Palafrugell. El nou CEIP de Girona estarà situat a la zona dels Químics, amb un fort creixement urbanístic, serà de dues línies i de moment començarà a funcionar amb dos grups de P3. El nou CEIP de Blanes, situat a la zona de Mas Borell, també serà de dues línies. El CEIP de Palafrugell, que s'ubicarà al sector de la Sauleada, serà d'una línia. Ensenyament s'ha compromès a començar els projectes de construcció dels edificis corresponents tan bon punt els respectius ajuntaments cedeixin un solar.

Encara que no tots els centres podran estrenar-se el setembre, està previst que en el primer trimestre del curs 2003-2004 es posin en funcionament l'institut de Llagostera, el Pla de l'Estany, de Banyoles, el Rocagrossa, de Lloret i el Roses II. Aquests edificis estan actualment en fase de construcció. El pressupost per a cadascun dels centres és d'uns 3 milions d'euros.

LES IMATGES



► **Barracons fora de Celrà.** Després d'anys de conviure en els barracons situats a la zona de la Fàbrica, professors i alumnes de l'IES de Celrà han estrenat finalment aquest curs les noves instal·lacions. Les obres del nou centre han representat una inversió de 2,8 milions d'euros. / MANELLADO



► **Els Estanys, Inaugurat.** El nou CEIP Els Estanys de Platja d'Aro, una infraestructura reivindicada des de feia molts de temps i pressupostada en 2,5

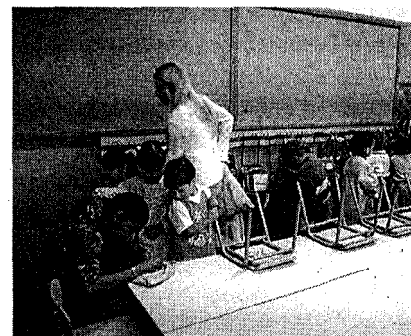
milions d'euros, ha entrat en funcionament aquest curs. Va ser inaugurat oficialment el mes de febrer. / ALBERT VILAR



► **El nou CEIP de Salt.** La instal·lació d'uns barracons al sector de Mas Masó ha fet possible obrir una escola amb problemes de condicionament. / M.B.



► **El segon CEIP de Castelló.** Ensenyament ha posat en marxa, amb aules prefabricades, la segona escola pública d'aquest municipi. / J.P.



► **Un Bruguera nou.** Les polèmiques obres de reforma i ampliació del CEIP Joan Bruguera de Girona han tingut un final feliç. Les obres es van fer el curs passat, mentre alumnes i mestres treballaven en un altre centre públic de l'extradi de la ciutat, i s'han inaugurat aquest curs. Amb les obres, l'escola ha quedat adaptada a les necessitats actuals. / M.R.

MATRICULACIÓ 2003/2004

CALENDARI

1r cicle educació infantil (lars d'Infants)

- Preinscripció: del 14 al 23 de maig
- Publicació de les llistes amb el barem: 5 de juny
- Reclamacions: 6, 9, 10 i 11 de juny
- Resolució de les reclamacions: 12 de juny
- Publicació llistes d'admesos: 13 de juny
- Matriculació: del 23 al 30 de juny

2n cicle d'infantil (P-3, P-4 i P-5), I ESO

- Preinscripció: del 17 al 31 de març
- Publicació de les llistes amb el barem: 3 d'abril
- Reclamacions: 4, 7, 8 i 9 d'abril
- Resolució: 10 d'abril
- Publicació de la llista amb el nou barem després de resoldre les reclamacions: 11 d'abril
- Publicació llistes definitives: 5 de maig
- Matriculació: del 12 al 16 de maig

Batxillerat i cicles formatius d'FP

- Preinscripció: del 19 al 30 de maig
- Publicació llistes amb el barem: 5 de juny
- Reclamacions: 6, 9, 10 i 11 de juny
- Resolució: 12 de juny
- Publicació llista amb el nou barem després de resoldre les reclamacions: 13 de juny
- Publicació llistes definitives: 30 de juny
- Matriculació: de l'1 al 7 de juliol

Cicles formatius d'arts plàstiques i disseny

- Preinscripció: del 14 al 23 de maig
- Publicació de les llistes amb el barem: 5 de juny
- Reclamacions: 6, 9, 10 i 11 de juny
- Resolució: 12 de juny
- Publicació de la llista amb el nou barem després de resoldre les reclamacions: 13 de juny
- Llistes definitives: 30 de juny
- Matriculació: de l'1 al 7 de juliol

Font: Departament d'Ensenyament