

Les tombes dels comtes d'Empúries amagaven restes de nou cadàvers

El mes que ve els enterraran a la catedral (Pàgina 19) 

Descobreixen que a lestones dels comtes d'Empúries hi havia restes-de nou adults

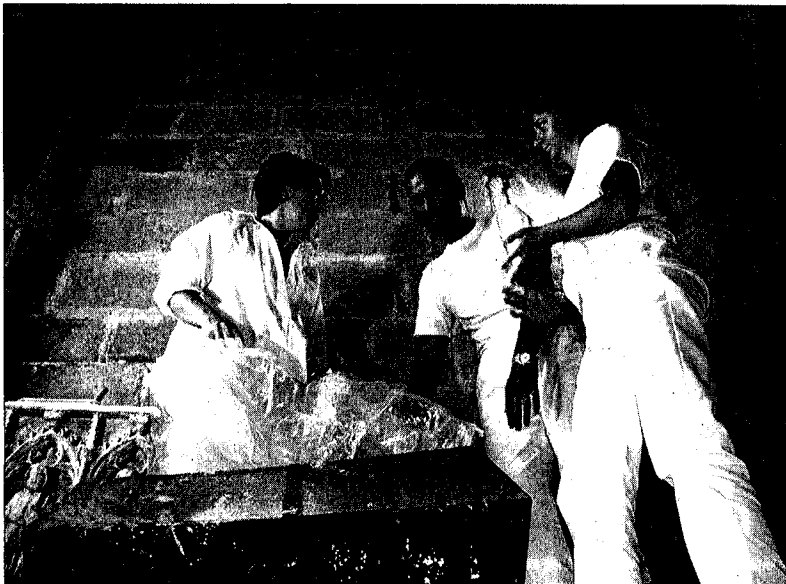
L'estudi que s'ha fet no permet saber amb total exactitud quins ossos dels dos sepulcres pertanyen a Magaulí i Pere II

VÍCTOR PERXÉS / Castelló d'E.

Les restes que s'han trobat a l'interior de les arques de fusta que el juny de l'any passat es varen obrir a la catedral de Castelló són de 9 individus, tots ells adults. Amb total exactitud no s'ha pogut esbrinar quines restes pertanyen als dos comtes, però hi ha pistes que fan pensar als antropòlegs quins dels ossos trobats eren de Magaulí i de Pere II.

La investigació paleontopògica feta per l'antropòloga Bibiana Agustí i l'estudi elaborat pel doctor Campillo, cap del Laboratori Paleopatològic del Museu d'Arqueologia de Catalunya, han aportat més llum al misteri de les tombes dels dos comtes d'Empúries que hi havia darrere l'altar de la catedral i que es varen obrir entre el maig i el juny de l'any passat. El motiu pel qual es van obrir els sepulcres responia a un canvi d'ubicació dels mateixos, que el mes que veja col·locaran a banda i banda del retaule.

Aprofitant aquest canvi d'ubicació, s'ha fet un estudi detallat de les restes localitzades a l'interior de les arques de fusta dels dos sepulcres, el de Magaulí i el de Pere II. Segons ha explicat l'antropòloga Bibiana Agustí, "sabem que les restes corresponen a nou persones, totes elles adultes. Hi ha un crani amb trets femenins amb una fractura interna que per fora no s'apreciava, però que amb l'estudi radiogràfic sí que es va detectar". Un altra dada és el tall en un os del braç d'un dels individus, cosa que fa pensar que va morir com a resultat



Els arqueòlegs treuen Parca de fusta de l'interior de la tomba de Pere II, el mes de maig de 2002.

d'aquesta ferida provocada durant una batussa. Segons l'antropòloga, "arran de l'estudi, que té molta importància perquè permet lligar les dades ex-

El mes que ve enterraran els cossos en uns sepulcres a cada costat del retaule

secundaris amb el que diuen els documents escrits, podem saber quina de les restes tenem més números de pertànyer als dos comtes". Els dos sepulcres que hi havia darrere l'altar són

secundaris, ja que les restes de Magaulí, mort el 1321, i de Pere II, desaparegut el 1401, havien patit diversos trasllats amb el pas dels segles. De fet, no va ser fins el 1842, arran de la desamortització de Mendizábal i per decisió dels comtes d'Empúries i dels frares dominicans, que les restes es van traslladar definitivament a la catedral.

El proper mes de març -en una data encara per concretar i amb la presència del conseller de Cultura de la Generalitat— les restes es tornaran a enterrar, aquest cop a banda i banda del retaule de la catedral, en uns

sepulcres més dignes dels que ocupaven des de l'any 1842. La revisió antropològica haurà servit per lligar i comprovar el que diuen els pocs documents localitzats fins ara. Cal recordar que a més de l'arca de fusta que es va trobar al sepulcre que suposadament correspon al comte Pere II, els arqueòlegs i antropòlegs també varen localitzar una antiga ampolla de ceràmica. Al seu interior hi havia una ampolla encara més petita de vidre lacat i un text on s'expliquen els diferents trasllats que van patir els cossos dels dos comtes d'Empúries, enterrats des de fa 160 anys a la catedral.