

# La Cerdanya estudia usar el subproducte forestal per escalfar

LOURDES CALDERA  
Matamala

La Baixa Cerdanya està decidida a treure'l màxim partit dels seus recursos forestals. Alguns dels seus municipis no descarten aprofitar, com fan alguns pobles de l'Alta Cerdanya, el subproducte forestal (fusta dolenta i de dimensions petites) per al funcionament de calderes comunitàries que escalfin pavellons, dependències municipals i piscines.

El departament de Medi Ambient de la Generalitat va organitzar aquest juliol una jornada de camp adreçada als ajuntaments propietaris forestals de la Cerdanya amb l'objectiu de comprovar *in situ* les possibilitats per a calefacció i ús energètic dels subproductes forestals. De moment, ja s'ha decidit celebrar l'octubre que ve a la Cerdanya una jornada de divulgació d'aquesta i altres energies renovables. L'Institut Català de l'Energia ha posat mans a l'obra per elaborar preestudis gratuïts de diagnòstic i necessitats per a municipis de la comarca interessats a poder fer ús energètic dels subproductes forestals.

La primera iniciativa, però, ha consistit en una jornada de camp, que ha permès que els ajuntaments propietaris forestals de la Cerdanya i també tècnics i empreses forestals poguessin veure l'experiència del poble de Matamala (França), on funcionen diverses calderes comunitàries, que cremen el subproducte forestal i que escalfen diversos edificis i dependències públiques. La jornada l'ha organitzat el departament de Medi Ambient de la Generalitat, amb el suport de l'Institut Català de l'Energia i el Consell Comarcal de la Cerdanya.

El sistema, tal com explica l'alcaldede Matamala, Ramon Trilles, consisteix «a utilitzar un sistema que ja fa molts anys que fan servir a Suïssa i als països nòrdics». El subproducte dels boscos, que actualment té molt poca sortida, serveix per generar ener-

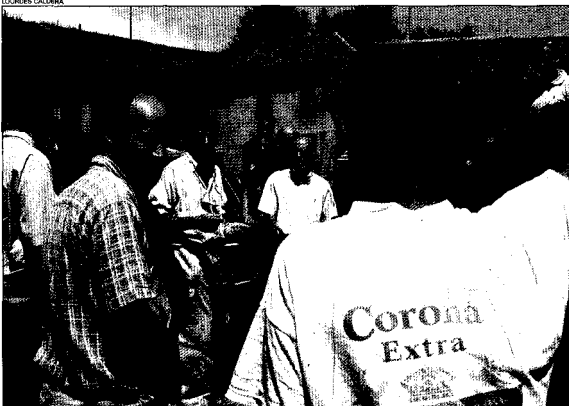
gia a partir de calderes comunitàries, que en el cas de Matamala funcionen a partir d'una cooperativa. Trilles explica que «aquí, a Matamala, aquest sistema ens permet escalfar l'aigua de la piscina i també diversos edificis». Aquest sistema ofereix uns preus competitius respecte al gas, el gasoil i l'electricitat i, per exemple, segons Trilles, «a Mosset l'estabi, respecte a l'energia elèctrica, que és el que s'utilitzava abans, és d'uns 26.000 euros l'any».

## La dificultat d'assegurar el subministrament

Un dels problemes que comporta aquest sistema és poder assegurar el subministrament de primera matèria. Tal com explica Paco Cano, enginyer forestal de la Cerdanya, «aquest inconvenient es resol a la Cerdanya per la majoritària presència de boscos propietats dels mateixos ajuntaments i per l'espectacular creixement que han tingut aquests boscos les darreres dècades».

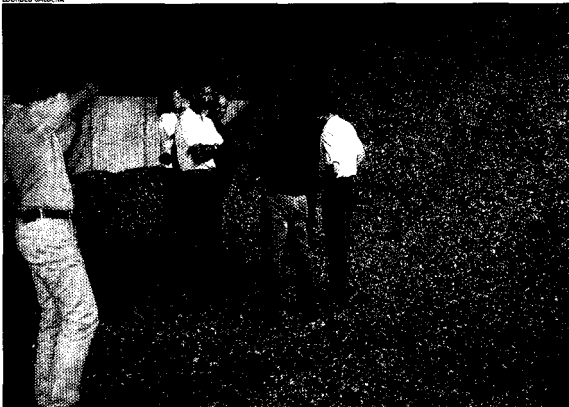
De fet, la reduïda sortida que actualment té el subproducte forestal de la Cerdanya es considera, des del mateix departament de Medi Ambient, el condicionament més gran per a la protecció i la millora dels boscos joves, tant pel sobrecost dels treballs com per l'acumulació de biomassa. Una situació que alhora coincideix amb un gran consum i dependència energètica. Per aquest motiu es considera que «l'ús energètic d'aquesta biomassa sobrant per escalfar representa una gran avantatge de tipus forestal i energètic. Entre els primers, la riquesa endògena, la fixació de treballadors al territori, la lluita contra l'efecte hivernacle i la millora dels boscos. I entre els avantatges de tipus energètic, l'autonomia i la diversitat energètica, els bons rendiments energètics respecte a altres usos de biomassa (electricitat, especialment) i els preus competitius respecte a altres fonts». En el decurs de la visita, repre-

LOURDES CALDERA



Els participants a la jornada escolten les explicacions de l'alcaldede Ramon Trilles. Al municipi de Matamala

LOURDES CALDERA



Visita a les instal·lacions d'emmagatzematge del subproducte forestal. Pertanyen a l'empresa Bois Énergie 66

sentats dels ajuntaments de Lles, Riú, Montellà-Martinet, Fontanes, Bellver, Alp i Puigcerdà es van mostrar interessats en la proposta, motiu pel qual l'Institut Català d'Energia preveu iniciar preestudis de diagnòstic i necessitats dels municipis. De la jornada

també ha sortit el convenciment que l'aprofitament energètic de la biomassa forestal és viable a la Baixa Cerdanya i que experiències com la creació de cooperatives de gestió són interessants. També, però, es considera necessari que es mantinguin les subvencions

que els propietaris forestals ja reben per millorar els seus boscos, que la Generalitat fomenti l'ús energètic dels subproductes forestals i que els preestudis de viabilitat no prevegin períodes d'amortització llargs de les calderes.