

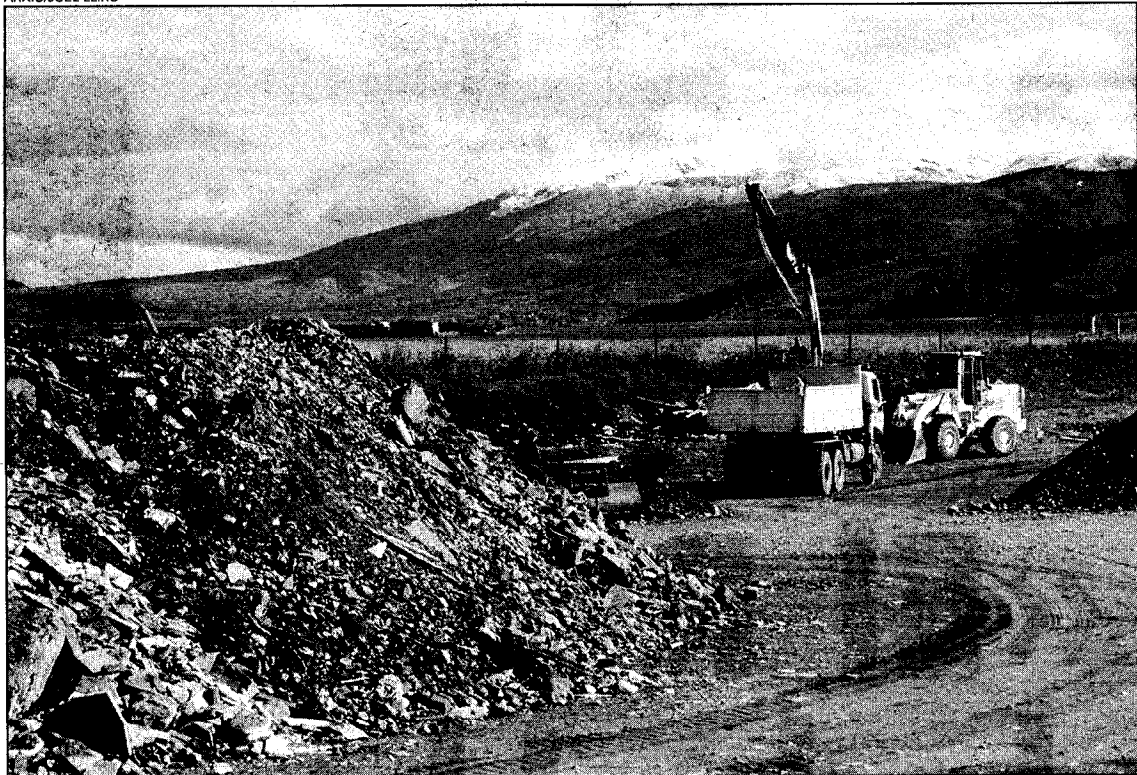
# ‘L’abocador de Prats rep el 20 % més de runes per l’auge de la construcció cerdana

LOURDES CALDERA  
Puigcerdà

L’abocador de runes de la construcció de la Cerdanya, a Prats i Sansor, ha vist incrementat el volum de material que s’hi aporta en el 20 %, a raó d’uns 3.000 o 4.000 metres cúbics de runa l’any. L’increment de l’activitat urbanística a la comarca, que es tradueix en la producció de més runes de la construcció, ha estat precisament un dels aspectes que ha motivat l’acord entre l’Ajuntament de Prullans, l’empresa concessionària de l’explotació de la pedrera de Prullans i el Consell Comarcal per tal d’habilitar la zona per acollir un futur abocador comarcal de runes, un cop el de Prats ja s’hagi esgotat. Tècniques Ambientals de Muntanya, empresa que explota l’abocador de Prats, però, considera que la vida útil d’aquesta instal·lació encara es pot allargar deu anys més –fins al 2013–, i valora positivament el fet queja s’hi hagi buscat un recanvi.

L’abocador comarcal de runes de Prats, que és privat, funciona des del 1999 com una de les tres peces del pla comarcal de residus de la Cerdanya. Les altres dues són l’abocador comarcal controlat, a Bellver, i la deixalleria, a Puigcerdà. En aquests quatre anys, l’increment de la construcció a la Cerdanya ha fet augmentar el volum de runes que rep la instal·lació de Prats. Segons fonts de l’empresa, inicialment rebia uns 20.000 metres cúbics de runa l’any, xifra que s’ha vist incrementada fins ara en uns 3.000 o 4.060 metres cúbics anuals. Actualment, l’abocador de Prats està rebent a l’entorn de 25.000 me-

ARXIU/JOEL LLIRÓ



Màquina treballant a l’abocador de runes de Prats i Sansor. La instal·lació va entrar en funcionament l’any 1999

tres cúbics de runa l’any. Aquest abocador ha arribat a l’equador de la seva vida útil, amb quatre anys de funcionament i quatre anys més de vida calculada. Amb tot, en el seu dia ja es va preveure una ampliació, que en pot allargar l’ús uns anys més.

Per aquest motiu, Tècniques Ambientals de Muntanya considera que durant uns anys no cal patir per tenir a disposició un abocador de runes a la Cerdanya. Josep Planas, administrador de l’empresa, explica que encara que ha augmentat el volum de runes que rep l’abocador «estem omplint sobre el previst, i encara queda espai per a uns 150.000 me-

---

**L’empresa responsable considera que l’abocador pot funcionar encara deu anys més**

---

tres cúbics de material». Planas afegeix que, «sense fer cap ampliació, encara podem treballar durant quatre o cinc anys», i puntualitza que, «a més, el projecte inicial preveu la possibilitat de fer una altra fase, cosa que permetria disposar d’abocador durant cinc anys

més». La vida útil de l’abocador, però, dependrà del fet que es mantingui, creixi o redueixi l’actual ritme d’aportació de runes.

Per aquest motiu, Planas valora positivament l’acord fet públic entre l’Ajuntament de Prullans, el Consell i l’empresa que té la concessió d’explotació de la pedrera de Prullans. Aquest acord permet la reobertura de la pedrera, però supeditada a la rehabilitació del terreny afectat per antigues activitats extractives. El projecte es vincula també a la construcció d’un abocador de runes, que es convertiria en el recanvi del de Prats i Sansor un cop aquest estigui ple.