

# El Consell cerdà adjudica les millores de la seva nova seu

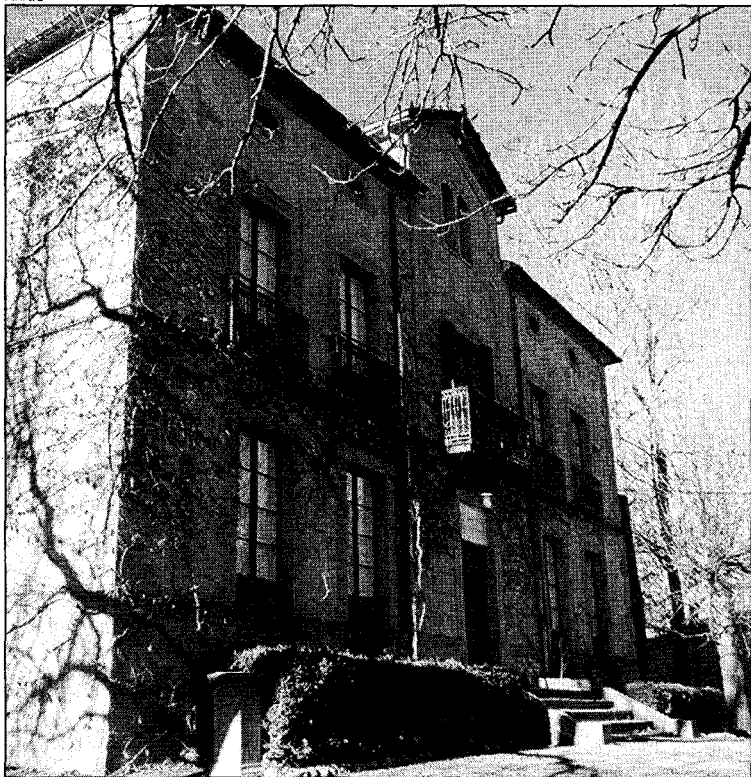
LOURDES CALDERA  
Puigcerdà

El Consell Comarcal de la Cerdanya ja veu la fi del túnel en què s'havia convertit el trasllat de la seva seu, després que l'any 95 va comprar la torre Viladomiu, un edifici catalogat, situat a prop del llac de Puigcerdà. El ple del Consell ha aprovat l'adjudicació definitiva de les obres de rehabilitació d'aquesta torre, amb un pressupost de 86,4 milions de pessetes. Les obres començaran a final d'aquest mes de setembre i és previst que s'enllesteixin en un any. Després, les dependències del Consell deixaran d'estar dividides, com ho estan des de fa anys, entre el carrer d'Espanya i la torre Viladomiu.

Les obres s'han adjudicat a l'empresa Munt Pirenaica i les finançarà el mateix Consell Comarcal amb fons propis, tot i que preveu obtenir diverses subvencions. Com queja no hi ha una línia de subvencions específica per a la rehabilitació de seus de consells comarcals, el de la Cerdanya vol demanar diners per eliminar barreres arquitectòniques (en concret, per fer un ascensor a la torre) i també vol acollir-se a Xarxa 41, una línia de la Generalitat per a programes d'abast comarcal promoguts des dels consells, per adequar una part de la torre Viladomiu per al servei comarcal de recaptació tributaria. El ple del Consell ha aprovat demanar una subvenció de 21 milions de pessetes per aquest concepte.

Les obres consistiran a fer nous l'interior de la torre i la teulada. Fins ara s'han tret envans i s'ha mirat l'estat del llosat. Aquest

ARXIU



Torre Viladomiu. Serà la seu del Consell Comarcal de la Cerdanya

---

**Les obres començaran a final d'aquest mes i és previst que s'enllesteixin en el termini d'un any**

---

llosat es mantindrà, un cop feta nova la teulada i impermeabilitzada correctament. La torre consta d'una planta semisoterrània (on abans vivien els masovers), planta baixa (a l'alçada del jardí), primer pis i segon pis. Al semisoterrani s'instal·larà el ser-

vei de recaptació tributaria i també el servei d'esports. La planta baixa es dedicarà a atenció al públic, amb els administratius, la interventoria i el servei de català. Al primer pis hi haurà la sala de plens i els despatxos del gerent i el president, entre d'altres. Al segon pis s'ubicaran els serveis tècnics i diversos despatxos. La superfície total de la torre és de 800 metres quadrats i es preveu que solucionarà amb escreix les necessitats d'espai que tindrà l'ens comarcal.

Ambedes obres també es preveu desmuntar les escales simètriques de la torre, una de les quals es convertirà en ascensor.