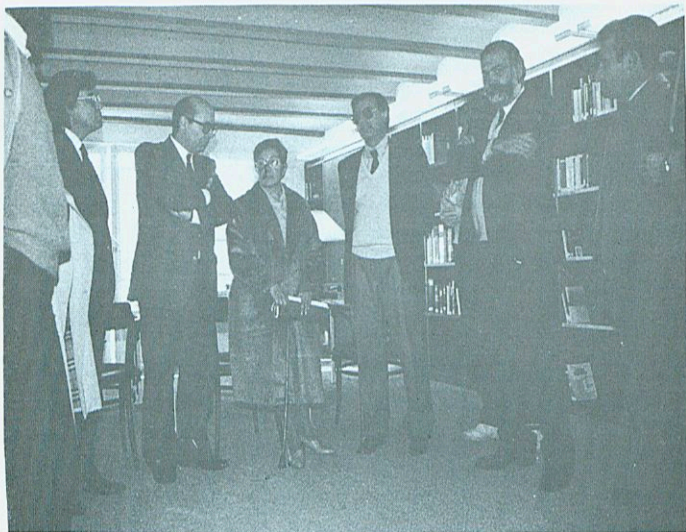


OBRES A LES ESCOLES

Per fi, i malgrat que no es faci l'obra general d'arranjament a les escoles de Besalú, es porta a terme una petita obra que era vital per a la bona marxa del centre. Uns lavabos nous. Bé, són en total dos els lavabos que es canvien, els quals són a l'edifici més antic, al final dels passadissos.

L'obra, que puja a uns dos milions de pessetes, és finançada pels Serveis Territorials d'Ensenyament de la Generalitat de Catalunya i per l'Ajuntament de Besalú.



INAUGURACIÓ DE LA BIBLIOTECA

El diminit Conseller de Cultura de la Generalitat de Catalunya, Joan Rigol, fou l'encarregat, juntament amb l'alcaldesa de Besalú i diferents autoritats tant locals com comarcals, d'inaugurar oficialment la Biblioteca Municipal, que porta el nom de «Centre de lectura Ramon Vidal».

De moment la biblioteca consta de 1.200 volums, els quals s'ampliaran a 3.000 els propers mesos. El centre de lectura ha estat realitzat gràcies a un conveni signat entre l'Ajuntament de Besalú i la Generalitat de Catalunya, segons el qual cada part havia d'aportar un 50% del pressupost, uns dos milions de pessetes d'adequació del local. L'Ajuntament, per altra part, es comprometia a posar el local.

El fet que la biblioteca sigui instal·lada al mateix edifici que el servei de dispensari i la llar i residència de jubilats, fou molt ben vist per tots els assistents a l'acte, ja que d'aquesta manera s'aconsegueix que els llibres estiguin més a l'abast de tothom. No cal dir que la biblioteca és municipal, i que no cal pagar cap taxa per a utilitzar els seus serveis, inclòs el de préstec.

**Dónde está la CLAVE
Materile, materilo.
Dónde está la CLAVE,
materile, CALVIÑO.**

LI. C. i M. D.

Homenots

Molt sovint es parla dels habitants que té Besalú i, és clar, parlem de números o bé, si és un d'aquí o ha vingut fa poc, o si ja fa tants anys que una determinada família es va instal·lar al nostre poble.

*En aquesta ocasió, «Homenots» ha volgut entre-
vistar-se amb una dona que després de molta lluita
porta molts anys entre nosaltres, i que tothom co-
neix. Té, ella, aquesta mitja rialleta en perfecta
concordança amb la seva simpatia.*

*És l'Antònia Elisa Fernàndez i Izquierdo, més
coneguda a Besalú com la «Mercedes Garrido». Va
néixer al poble de La Peza el 16 de febrer de 1926,
i per tant actualment té 59 anys. Es va casar amb
l'Antonio Garrido l'any 1947, i el matrimoni va te-
nir dues noies, la Mercè i l'Antònia.*

