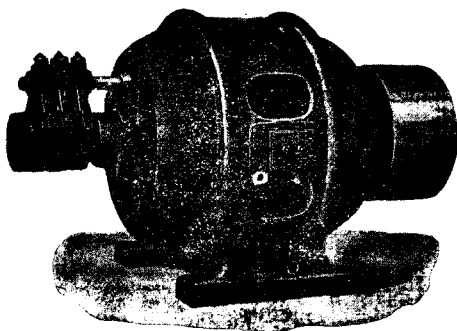


ADOLFO GIRSHAUSEN, INGENIERO

Apartado, 290 ☉ BARCELONA ☉ Aragón, 259

ELECTROMOTORES * ALTERNADORES * TRANSFORMADORES
" G A N Z "

MATERIALES PARA
INSTALACIONES
ELÉCTRICAS
—
TURBO-BOMBAS PARA
USO DOMÉSTICO Y
PARA RIEGOS

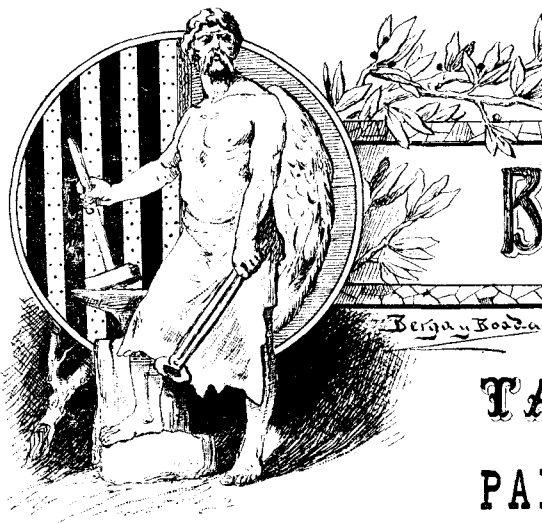


LAMPARAS IRROMPI-
BLES «SIRIUS»
—
ARCOS VOLTAICOS Y
CARBONES
—
TRANSFORMADORES
DE TIMBRE — ESTU-
FAS ELÉCTRICAS

Materiales para Instalaciones aéreas. — Descargadores eléctricos, con
resistencia de tierra no Inflamable.

Representante en Olot: **Angel Sábado Junyent**

— PASEO DE BLAY, N.º 23 —



FERRRETERÍA

BARTOLOMÉ AGUSTÍ.

TALLER DE CERRAJERÍA

PARA CONSTRUCCIONES Y REPARACIONES

— TOMÁS PUIG —

LA MEJOR LAMPARA IRROMPIBLE

INSTALACIONES Y REPARACIONES TELEFÓNICAS

Aparatos "Ericsson" 4 imanes" (para largas distancias, 2000 Km.) **125 PTS.**