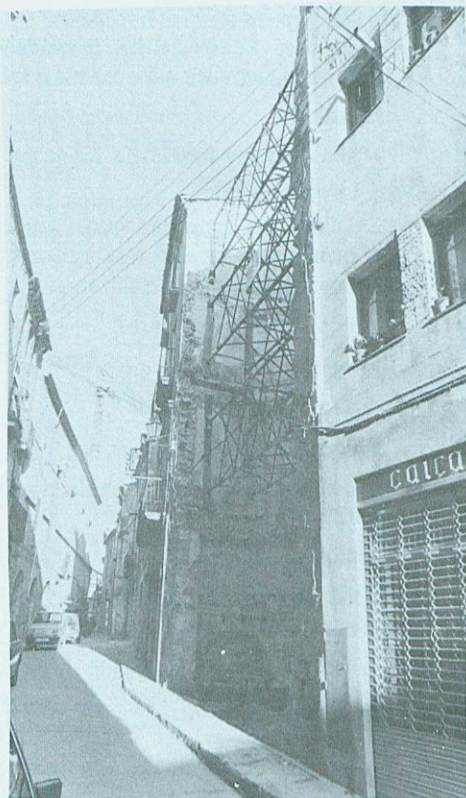




## INFORMACIÓ MUNICIPAL: 1985: UN ANY DE FETS I REALITATS



### CASA N.º 6 CARRER MAJOR: FORA EL PERILL

Per fi, després de molts requeriments, esperes, més requeriments, trucades, sancions (la darrera ha estat de 300.000 ptes., que de moment no s'han pagat), inspeccions realitzades pels tècnics municipals i pel Col·legi d'Arquitectes, l'Ajuntament de Besalú, previ a la redacció d'un projecte, ha procedit a realitzar les obres mínimes de consolidació a la casa del Carrer Major n.º 6, propietat de Sebastià Fontané i Pelahi, antic resident a Besalú, el qual es va comprometre per escrit que una vegada enderrocada la façana de la casa en qüestió, executaria les obres de nova planta. D'això fa uns dos anys i mig. Aquesta casa - solar ha estat, durant tot aquest temps, la vergonya número u de Besalú.

Les obres de consolidació (fonaments, entremetgeres i bigues travesseres) les fa l'Ajuntament amb càrrec al propietari en qüestió. En cas que l'afectat no vulgui pagar, es passaria a embargar la propietat.

### COL·LECTOR SUD-EST

Ja s'han acabat les obres del col·lector sud-est. Aquest estiu hem tingut l'oportunitat de contemplar com les màquines i els homes lluitaven per obrir les rases al carrer de la Font. En alguns punts l'obra fou d'una complicació extrema, ja que les màquines no hi podien arribar degut a la poca amplada del carrer i sobretot a l'aparició de penya, cosa que feia que els treballs d'excavació es compliquessin moltíssim.

El cost total de l'obra ha estat el següent:

Cost total .....	3.250.000
<b>Aportacions:</b>	
Diputació .....	1.625.000
Ajuntament .....	325.599
Crèdit amb el Banc de Crèdit Local .....	1.299.401

Aquest crèdit l'ha de tornar l'Ajuntament.

### VORERA DE RACOLTA

Les obres ja estan començades, i aquest és l'estat dels pressupostos:

PROJECTE D'URBANITZACIÓ VORERA DE RACOLTA, PRIMERA FASE	
<b>Import despeses:</b>	
Honoraris tècnics .....	547.246
Valor dels terrenys que s'hagin d'emprar permanentment .....	358.995
Indemnitzacions .....	250.000
Import obres a realitzar ...	4.646.000
<b>Total: 5.802.241</b>	

Aquestes despeses es poden finançar mitjançant:

Subvenció Pla d'Obres i Serveis 1984 .....	2.323.000
Aportació municipal: Per contribucions esp. 90%: 3.131.317.	
Aportació municipal, 10% 347.924 .....	3.479.241
<b>Total: 5.802.241</b>	



### DISPENSARI MUNICIPAL.

Tel. 59 00 32

### HORARIS DE DISPENSARI:

**Dra. Rosa M.ª Vilar:** De 10 a 12 tots els dies laborables. De 12 a 2 cada dijous.

**Dra. Loreto Noguer:** D'11 a 1 tots els dies laborables. D'1 a 2 cada dijous.

**Practicant Teresa Balsach:** Cada dia de 7 a 8, menys els festius i diumenges.

**Horari llevadora:** EDUCACIÓ MATERNAL: Dilluns i dijous, de 5 a 7 de la tarda. Horari llevadora: Dimarts i dimecres d'11 a 12 del migdia.

### SERVEI D'URGÈNCIES

El Servei d'Urgències funciona ja al Dispensari Municipal de Besalú. Durant tot el cap de setmana hi ha un metge de guàrdia que està permanentment a can Cambó. Aquest servei funciona també per als pobles d'Argelaguer, Beuda, Maià, Sant Ferriol, Sales de Llierca, Tortellà, Sant Jaume, Montagut i Castellfollit.