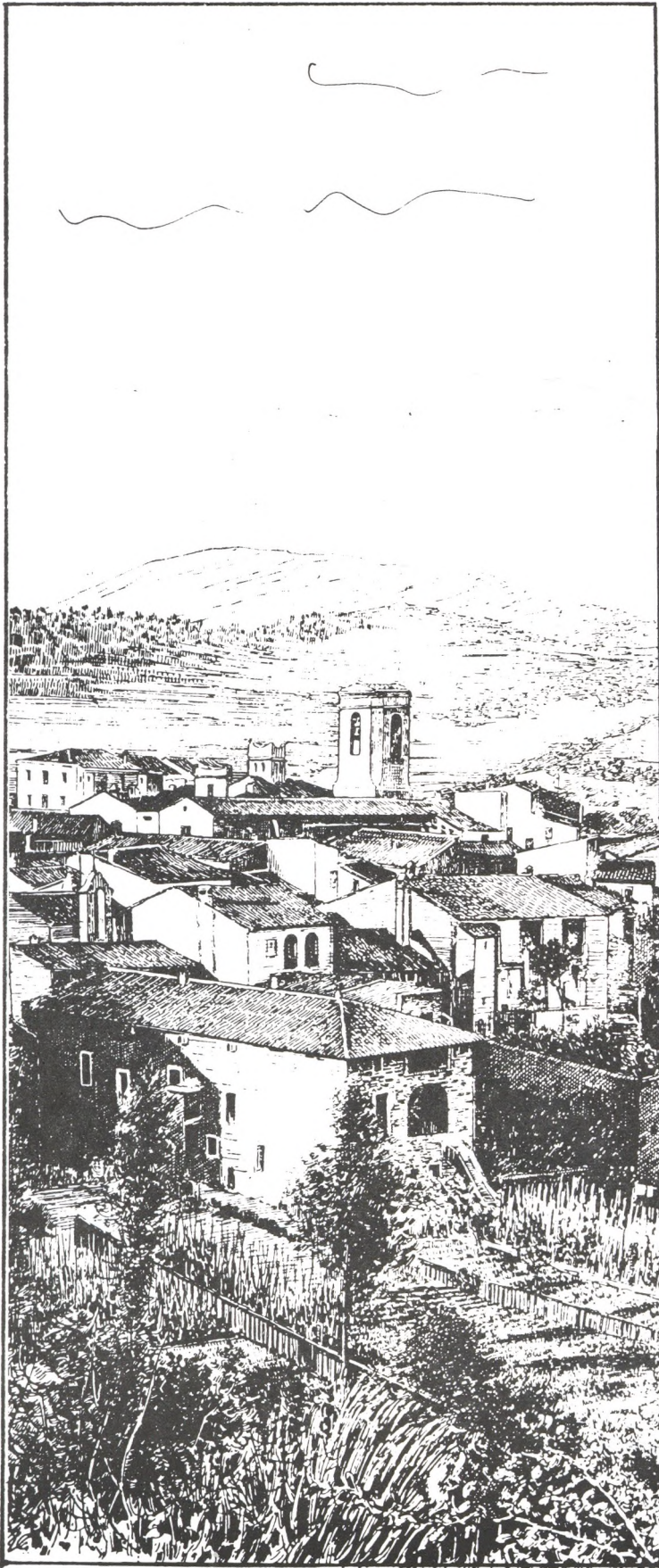


## LA FORMACIÓ



**S**embla que fa quatre dies del primer aniversari i ja estem en el segon, la qual cosa ens diu molt a favor de la tasca que estan portant a terme els capdavanters de la publicació TERRA.

Avui diré quatre coses sobre l'evolució del poble que em serviran d'introducció a un parell d'articles a publicar en futures edicions i que parlaran d'aspectes genèrics de la història i la geografia del territori que anomenem Guillerries.

La política territorial a portar a terme pels estaments de poder no és pas clara ni de bon tros i potser convindria aixecar una mica la veu. Estem en un temps en què ens cal una identificació en els aspectes individual i col·lectiu, i crec que seria un moment oportú per a fer una sèrie d'identificacions a nivell de comunitat integrada en un marc territorial.

Les Guillerries formen un ente territorial delimitat, determinat i diferenciat dels que ens envolten, però sempre hem anat a remolc d'unes divisions administratives que ens han situat en un racó d'una o altra comarca (del Montseny en algun temps, d'Osona en altres i finalment de La Selva).

El cas és que sempre hem estat un problema pels responsables de la divisió comarcal perquè Les Guillerries no tenen res a veure, com no sigui la