

# El más ambicioso

## Mil puntos de atraque, en un kilómetro y medio de canales

Sin discusión alguna, el punto de atracción de este verano en la Costa Brava se ha desplazado hacia Punta Prima, en el sector más meridional del inmenso arenal de Platja d'Aro, en donde se está realizando una obra que bien podemos emparejarla como entre las más trascendentes que se han llevado a cabo, en estos últimos años, a lo largo del litoral. Nos referimos a la Base Náutica "Port d'Aro" que, cuando esté terminada, será el puerto deportivo de mayor capacidad del Mediterráneo español.

### LAS OBRAS CONSTITUYEN TODO UN ESPECTACULO

Los veraneantes, en las tardes de ocio o en las mañanas nubladas y poco aptas para el baño, se desplazan a Punta Prima para observar las obras que allí se realizan, ya que el proyecto es de envergadura y resulta subyugante seguir esta lucha del hombre con el mar, tratando de abrirle una puerta de penetración, pero sin que se inunden las tierras próximas.

Para nuestros lectores, a buen seguro no constituye ninguna novedad el que este puerto deportivo de Platja d'Aro tenga una diferencia fundamental con los clásicos muelles; el de Platja d'Aro estará formado por canales y su único contacto con el mar es la imprescindible escollera, que ya está

prácticamente concluida, para formar la bocana con el otro brazo que es la mole rocosa de Punta Prima. Es decir, que el muelle no afectará prácticamente al mar y tampoco a la playa, puesto que los canales entran en unos terrenos, otrora yermos y pantanosos, refugio de mosquitos, que al ser anulados han revalorizado todo el sector.

Ver trabajar las pesadas máquinas, ya colocando inmensos bloques, ya abriendo surco, ya horadando, es en verdad un espectáculo, que, a nosotros, nos recordó los trabajos de explanación que se llevaron a cabo en su día en la construcción del aeropuerto "Girona-Costa Brava",... No es, por lo tanto, extraño que las gentes elijan como lugar de esparcimiento aquel enclave, en donde está naciendo ese gran puerto del que tan falto estaba la cada día más numerosa flotilla depor-

tiva, enclavada en el sector central costabravense.

Confundidos entre los curiosos, solemos pasar buenos ratos en Punta Prima, y les confesaremos que, prácticamente, fuimos testigos de la primera paletada que allí se dió hace ya unos cuantos meses.

### EL MUELLE DEPORTIVO MAS IMPORTANTE DEL MEDITERRANEO

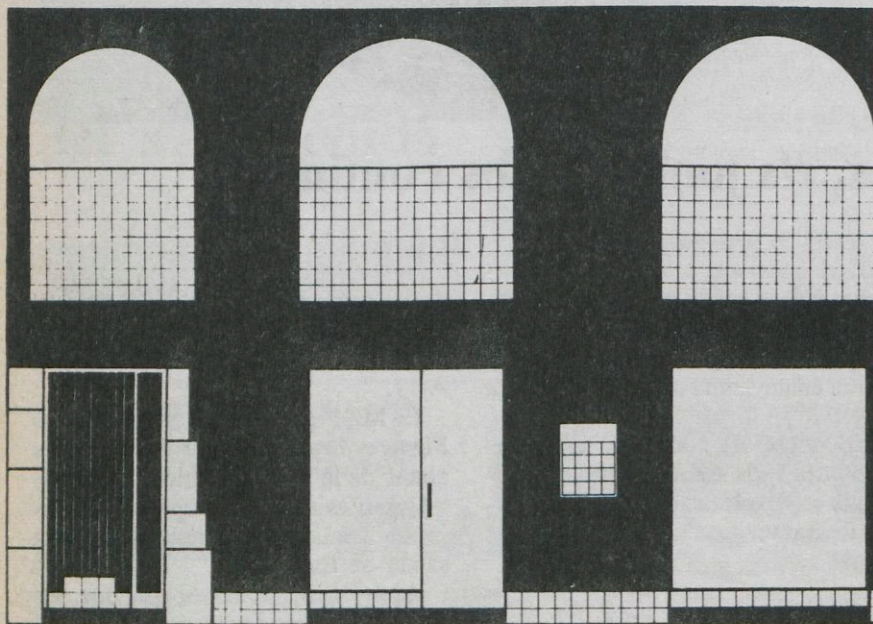
Habiendo comprobado que la obra marcha a un ritmo cada día más acelerado, hemos creído llegado el momento para ofrecer a los lectores de 9 PAÍS unas primicias informativas sobre lo que será el muelle deportivo más importante de la Costa Brava y de otras muchas costas de España y demás países ribereños del Mare Nostrum. En la oficina provisional de la empresa, a pie de carretera, saludamos a uno de los consejeros-delegados de la empresa "Port d'Aro", don Eladi Balletbó, quien se mostró encantado de ofrecernos cuanto información le solicitásemos. Digamos que la entrevista se vió ayudada por una gran maqueta, y así pudimos "ver" con gran precisión lo que será esta Base Náutica.

—Lo primero que nos interesaría saber es lo siguiente: ¿Cómo nació la idea de este muelle deportivo? — preguntamos a nuestro interlocutor.

—Hemos de remontarnos a unos cinco años atrás. En realidad, fueron o fuimos un grupo de amantes del deporte náutico, asiduos concurrentes a Platja d'Aro, los que, dándonos cuenta de la falta que estaba haciendo un gran puerto deportivo, iniciamos los correspondientes trabajos exploratorios para su realización. Le diré que entre el grupo fundacional, es decir, entre los que sentíamos la ilusión de este muelle, había algunos profesionales de la construcción, y así la cosa se simplificó enormemente.

—¿Fueron fáciles los principios?

—Lo primero fue pulsar la opinión de las autoridades municipales y de



Inauguració dia 27 a les 7,30 tarda **conaleta** c./moreria,4 · figueres