



Toponímia urbana de Cassà de la Selva

# La plaça de Sant Pere

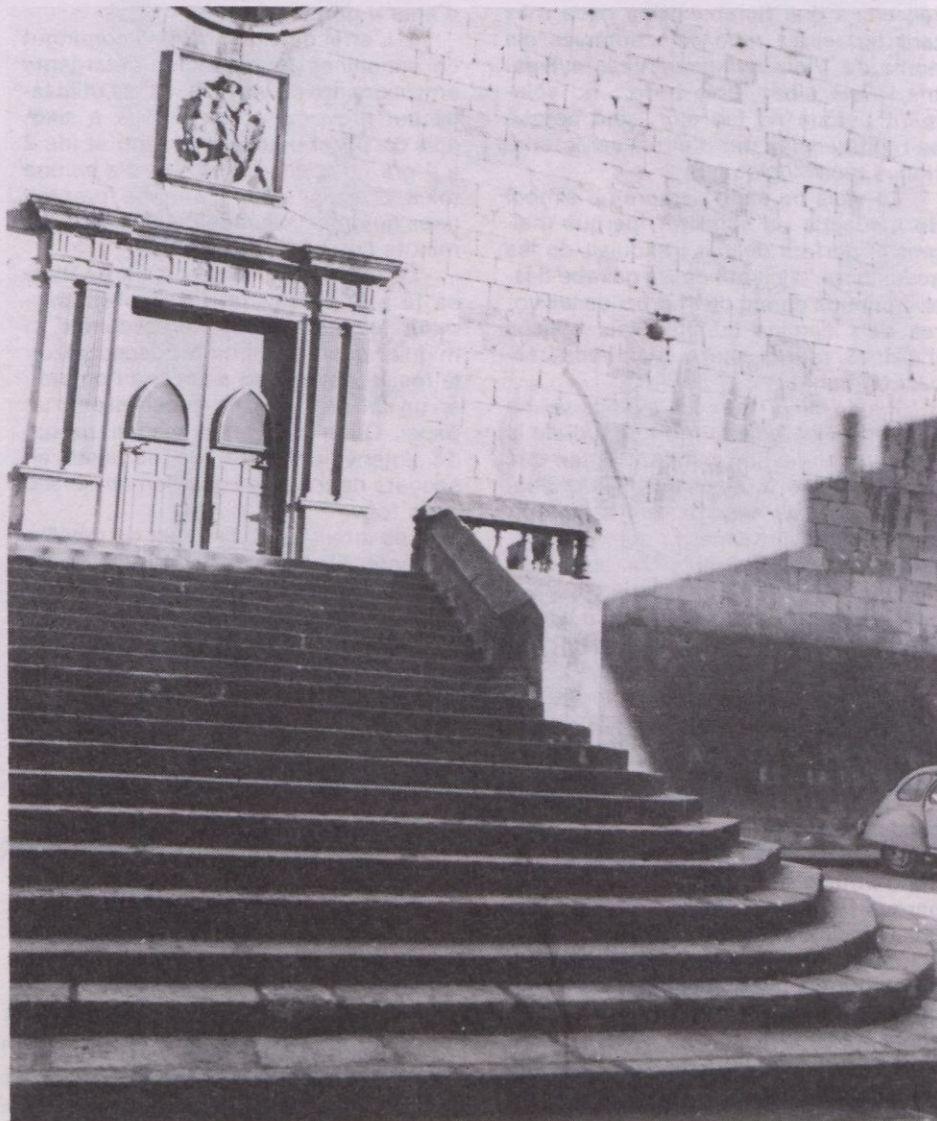
Per Narcís Puigdevall i Diumé

Abans de parlar concretament de la Plaça de Sant Pere, donarem una ullada general al lloc on es troba ubicada. Antigament, aquest espai, a ponent i a migdia de l'església parroquial, davant per davant de la façana, s'havia utilitzat com a cementiri dels feligresos, seguint el costum d'enterrar els morts en lloc sagrat. En efecte, al voltant de les esglésies, i a una distància de trenta passes des de la paret, s'estenia el terreny denominat «sagrera», lloc sagrat i inviolable, on, a més a més d'enterrar els difunts, com acabem de dir, es refugiaven aquells qui havien comès algun delictes, puix que allà no hi podia penetrar la justícia. Entrar en una «sagrera» era una garantia de seguretat. I és que, en els temps medievals, entre la por i la ignorància generals, l'església com a institució posseïa no solament el poder espiritual, sinó també el temporal. L'excomunió era una arma sempre a punt de ser utilitzada.

Cal suposar que el nucli urbà primitiu de Cassà de la Selva consistia, únicament, en l'església de Sant Martí i en els quatre carrerons de la banda nord del temple, fins a la Plaça Petita, si fa o no fa.

Aquest barri, d'àmbit ben reduït i que representa, sens dubte, el precedent remot del Cassà de la Selva actual, es desenvolupà posteriorment, pel que sembla, en tres direccions: la primera, formant un eix tangencial a l'absis de l'església, es despenia perpendicularment del camí que portava fins a Llagostera i arribava fins al que després seria la Plaça de la Coma. És l'actual carrer Major, el primer tram del qual hauria de ser, en realitat, el denominat avui carrer del Rvd. Gabriel García, que neix davant la porta de la rectoria. Tinguem en compte que la Plaça del Dr. Botet, abans Plaça del Peix, no existia, i que el carrer presentava una continuïtat que per a l'espectador d'ara es fa una mica difícil d'imaginar.

La segona direcció del desenvolupament urbà de la vila, sempre a partir de la «sagrera», venia constituïda per l'antic camí de Girona a Sant Feliu de Guíxols, que discorria



per davant de l'església (per la Plaça de Sant Pere) i els carrers d'Avall i de Girona.

I la tercera, estava formada per la continuació natural d'aquest camí, allargant-se pel carrer del Raval.

També, sortint de la Plaça Petita i en direcció a tramuntana, van formar-se dos carrers més: el de la Mel i el d'Ocata o Leucata, com ja vam comentar en un article anterior.

Finalment, també s'inseria dins del nucli urbà primigeni de la vila el punt on es trobaven les populars «Mesures», amb la placeta adjunta i el tram del carrer de Joan Gener en direcció a migdia.

Aquest fou, amb una certa aproximació, al nostre entendre, el nucli

original de Cassà de la Selva fins ben entrat el segle XVI.

En conseqüència, la nostra intenció consisteix a examinar carrer per carrer, començant per la Plaça de Sant Pere, la documentació que tenim a l'abast referent a la part més vella de Cassà de la Selva. Tenim dades inèdites sobre el particular, la publicació de les quals els nostres lectors segurament agrairan.

Mentrestant però, divagant, potser exageradament, enmig de les generalitats, no hem tocat de ple allò que assenyalàvem en el títol: el tema de la Plaça de Sant Pere.

Ho farem, si Déu vol, en el proper article.

(continuarà)