



TERRA

N.º 6

MES DE MAIG 1980

SANT HILARI SACALM

JOAN SALA "SERRALLONGA"

(PLANA 4)

PARLEM BE

(PLANA 6)

SUECIA UNA LLIÇO SOBRE EL DILEMA

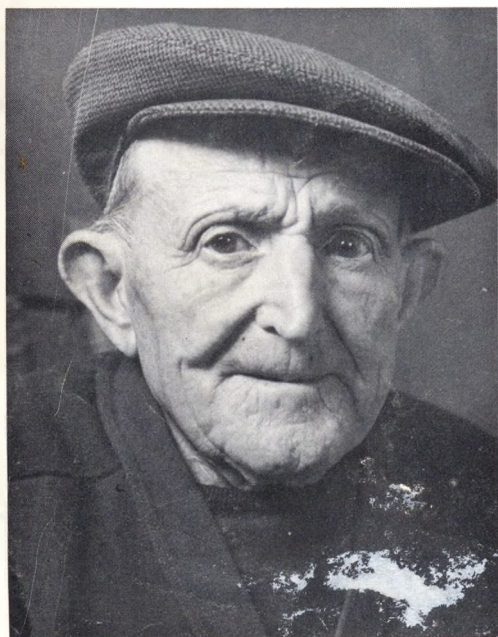
(PLANES 10 i 11)

COL·LEGI MONSOLIU

(PLANA 13)

DIALOGAMOS

(PLANA 14)



1.^a MARXA POPULAR SANT HILARI

PERSONATGES DE LA NOSTRA
TERRA "EL NOI PUTEI"
ENTREVISTAT PER "TERRA"