

Figueres: Segons un projecte presentat a l'Ajuntament

Desaparició dels cinemes Juncària i Jardí

(De la nostra Redacció, per A.R.).— L'illa de cases formada per la Rambla, carrer Nou, carrer Sant Llätzer i carrer Sant Pau, i que conté en el seu interior un important espai verd, conegut pel "Jardí", al costat del cinema del mateix nom, sembla que pot ser substancialment modificada, segons un projecte presentat pels seus propietaris a l'aprovació de l'Ajuntament figuerenc.

El pla parcial en qüestió comporta l'enderrocament dels cinemes Juncària i Jardí, així com la fixació d'una nova profunditat edificable en tota l'illa de 30 metres. El seu interior es reserva per a espai verd públic i zona peatonal, que inclouria un centre comercial, afavorit pel fet d'obrir-hi façanes.

El projecte és públic, ja que comporta la desaparició dels dos cinemes, especialment el teatre-cinema Jardí, de característiques arquitectòniques i



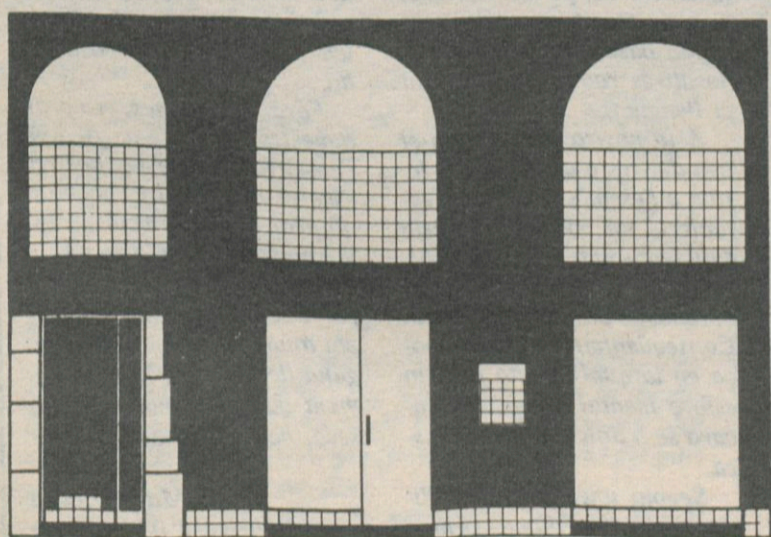
estètiques remarcables. Tanmateix no es veu clar el grau

d'ordenament que pot aconseguir aquest projecte, sobretot

pel que fa als diversos propietaris afectats.

Sant Feliu de Guíxols Restauració del "Casino dels nois"

Pàgina 12



llums / complements / objectes disseny / decoració **conaleto** c/. moreria, 4 - figueres

Gairebé segur Un casino de joc a l'Alt Empordà

Pàgina 7

Joaquim Viola Repulsa per l'assassinat

Pag. 4

**Josep
Sarquella,
pintor
internacional**

El pintor Josep Sarquella, un dels millors paisatgistes dins de l'impressionisme, acaba de veure com tres de llurs obres, olis concretament, serveixen de vincle artístic entre l'Estat espanyol i Mongòlia i Rússia. I això gràcies a Joan Antoni Samaranch. L'ambaixador espanyol a les esmentades nacions s'emportà recentment cap allà uns meravellosos quadres de la nostra Costa Brava, amb temàtica de Cadaqués, Calella de Palafrugell i Palamós, pintats per Sarquella. (Text i foto: Xavier Amir)

