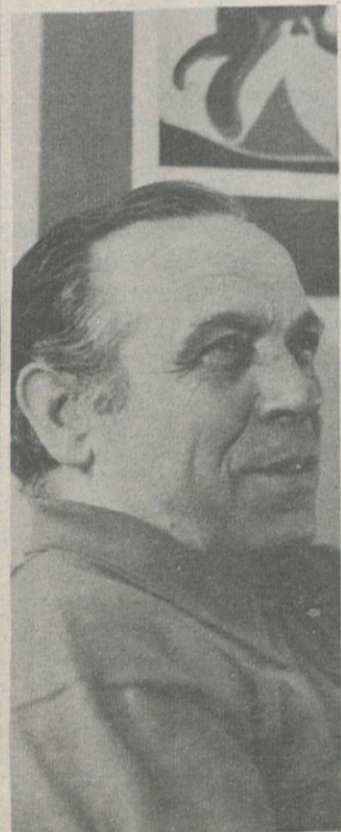


Un ambiciós projecte ferroviari ho fa suposar

Portbou amenaça Vilamallà

Pàgina 5



**Josep
Pallach,
un any
després**

Pàgines especials, amb
articles exclusius de
Verde i Aldea, Ernest
Lluch, Josep Buiria,
Joan Quer, Maria
Eugènia Sala, etc.



El bell exemple d'un poble mig oblidat

(Del nostre corresponsal,
Josep Maria Company).-
Com una mostra de l'esperit

renovador que porta el "Grup de Joves", d'El Far d'Empordà, tenim aquest preciós cartell, obra del jove Josep Coll, pintat a l'entrada del poble, que dona la benvinguda a tothom, mostrant-nos, alhora, l'escut emmarcat per dues franges verticals de la nostra senyera.

No cal dir que tot això con-

tribueix a donar una altra imatge, més alegre i agradable, d'aquest poble de l'Alt Empordà mig oblidat.

Valdria la pena que la cosa servís d'exemple per a tantes poblacions que tenen unes entrades descurades i brutes, amb uns indicadors vells i descolorits, a més a més d'estar escrits en una grafia incorrecta.

A partir
d'aquest any

**Més de 40
policies a
Figueres,
segons una
idea
del govern**

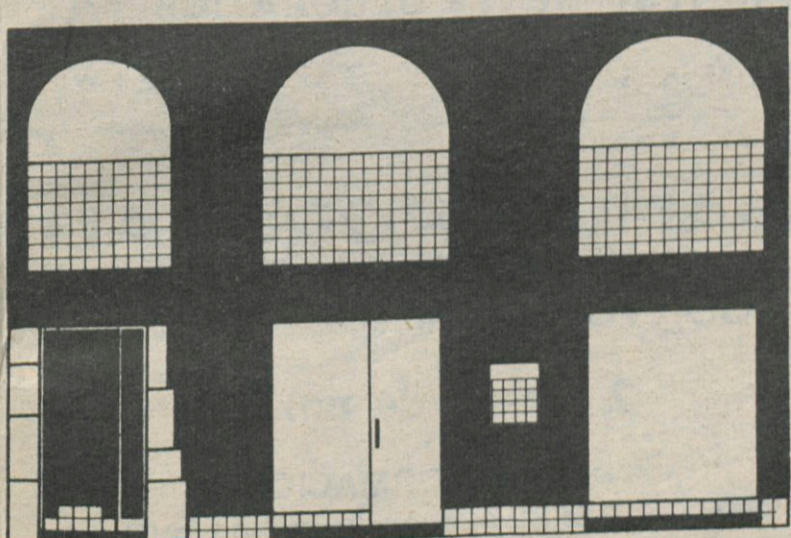
Pàgina 3

Futbol

**El Figueres
consolida
el seu
liderat**

**Guanyà a
un perillós
Barcelona
(1-0)**

Pàgines 8 i 9



**Àmplia selecció dels
programes de la
televisió francesa**

