

TALLAFERRO

REVISTA D'INFORMACIÓ I OPINIÓ VILATANA

Any 2 - N.º 11 - Besalú, setembre - octubre 8

Editorial



Un dels temes interessants que té pendent d'estudi i elaboració el Parlament Català i que, ben segur, aixecarà polèmica, és la Llei de Divisió Territorial de Catalunya.

Què es pretindrà amb aquesta Llei? Doncs quelcom tan important com la reorganització administrativa i política de Catalunya amb les seves comarques, vegueries... (quantes?, delimitació geogràfica...); es discutirà el tema de les províncies (una?, les quatre tradicionals?...), lligat tot això amb el de les competències i els càrrecs plens de contingut polític com és el dels governadors, diputacions...

L'última Llei Territorial de Catalunya és obra de Pau Vila (1932 i 1937). Tot i ésser una llei plena de sentit, ara els molts canvis experimentats pel país en tots els àmbits: polític, econòmic, social..., demanen que sigui revisada i modificada.

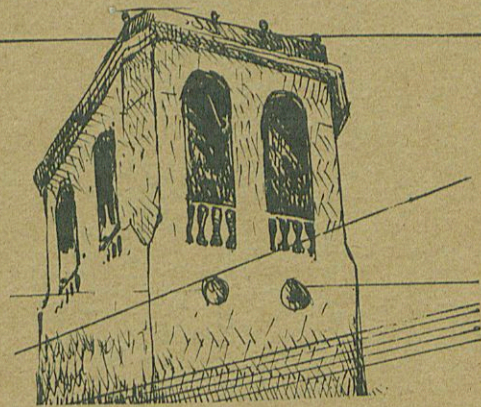
Besalú no ha quedat al marge d'aquestes variacions, i és això el que porta a plantejar interrogants sobre quin ha d'ésser el seu lloc en la futura llei.

Tradicionalment pertanyem a la Garrotxa i, per tant, estem lligats a Olot. Però, darrerament, sembla que Banyoles, en les seves aspiracions per a esdevenir un cap comarcal, té els seus ulls posats en Besalú. I darrera aquesta actitud hi ha les seves raons, com podrien ésser les comercials (la gent es decanta més pel mercat de Banyoles que no pas pel d'Olot; i els dissabtes se sol desplaçar també a Banyoles per fer les seves compres), educatives (l'Institut de Batxillerat i el de Professional, absorbeixen quasi

tots els alumnes que acaben l'EGB, fora dels casos d'aquelles especialitats que els obliguen a anar a Olot o a Girona), recreatives (el jovent passa els caps de setmana als cinemes i les discoteques de Banyoles)...

Ara bé, aquestes raons, i d'altres, són suficients per a plantejar simplement el problema del canvi? Si el planteja algun grup o partit polític, el poble s'hi pot oposar? O bé, si cap grup ni partit polític no el planteja però el poble, majoritàriament, creu necessari un canvi, pot demanar-lo? En cas de dilema, quina de les dues alternatives oferiria més serveis i avantatges a Besalú? Si calgués decidir, qui ho faria: els partits polítics des de Barcelona, o nosaltres, els afectats?

Sigui com sigui, de moment ja hi ha alguns sectors del poble que esperen una decisió. Tal seria el cas del Magisteri (les escoles). Segons per a què, depenen de Banyoles, i segons per a què, d'Olot.



ÍNDEX

Editorial	1
Pàgina literària	2
Un secret comunitari	3
Informació municipal	4 i 5
Homenots	6 i 7
Informació local	8, 9, 10 i 11
Còmics	12

NOTA: «Tallaferro» no es responsabilitza necessàriament de l'opinió que expressin els articles signats.