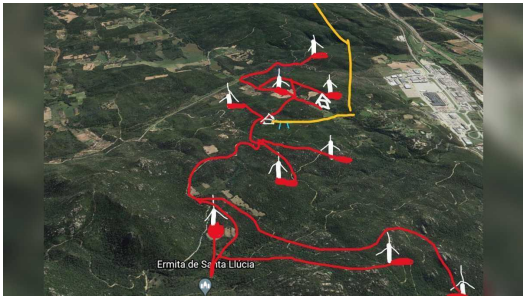


La Jonquera presentarà un recurs contenciós contra el parc eòlic Galatea



El parc l'impulsa Enel Green Power España S.L que ja ha superat diversos dels tràmits i esperen posar-lo en funcionament el 2025.L'alcaldeessa, Miriam Lanero, ha explicat que "vam presentar el recurs d'alçada (que no va ser respost) i com vam dir, no pararem, estem molt a sobre, i ara com que no ens han respost, es pot posar el recurs contenciós".La Jonquera ha sostingut des del principi que no estan d'acord amb la instal·lació d'aquest parc eòlic i tots els informes que s'han pogut presentar han estat negatius. De

forma general, Lanero constata que el parc "és mediambientalment insostenible". Han elaborat estudis sobre diferents aspectes que constaten l'afectació al patrimoni, a la flora i la fauna. El parc se situa en un punt o no només hi ha edificis com esglésies, sinó que és zona de dòlmens i menhirs. També hi ha passos de fauna i de migració.L'Ajuntament no té constància que l'empresa hagi avançat en cap més, a banda de l'autorització administrativa prèvia i l'alcaldeessa assegura que continuaran lluitant perquè no es porti a terme.L'autorització prèvia es va concedir en data 2 d'agost. Era un nou pas després que la Generalitat hagués donat prèviament el vistiplau a la declaració d'impacte ambiental (DIA). Els promotors també el van presentar públicament i han posat en marxa una plataforma perquè els residents al territori hi puguin invertir finançant-lo, a canvi d'obtenir-ne uns beneficis.El parc eòlic, el més avançat en tramitació, afectarà la Jonquera, però també els termes d'Agullana, Cantallops, Pont de Molins, Capmany, Biure, Figueres, Vilafant i Llers. A banda dels nous molins hi ha la línia d'evacuació que creua el territori fins a l'estació transformadora.La majoria dels ajuntaments i diverses entitats s'han oposat o presentat al·legacions.La Jonquera té previst presentar el recurs al qual donarà el vistiplau en el ple municipal. És només una de les poblacions o entitats contràries. Des de la plataforma Albera Lliure de Molins (ALLIMO) han rebutjat l'autorització de la Generalitat perquè consideren que hi ha "greus mancances" en la memòria de prospecció superficial i en l'estudi patrimonial. Per exemple, al·leguen que no s'inclouen elements com l'ermita de Santa Llúcia. Això consideren que invalida el projecte.

Font del document:

<https://www.diaridegirona.cat/alt-emporda/2023/12/27/jonquera-aprovara-dema-presentar-recurs-96291613.html>