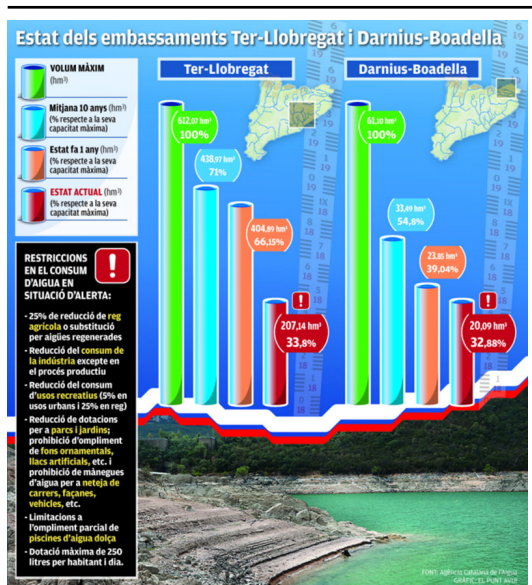


# Alerta per sequera a l'àrea metropolitana

## Les restriccions d'aigua arriben també a Darnius-Boadella

La declaració no afecta el consum de boca però es prohibeix netejar carrers i cotxes amb mànegues i omplir fonts ornamentals i es limita el reg



EL PUNT AVUI.

piscines d'aigua dolça.

El reg destinat a l'agricultura es redueix del 25%, el mateix percentatge en què queda restringit el reg per als usos recreatius –aquesta reducció per reg només es pot evitar si es disposa d'aigües provinents de depuradora. Les indústries han de reduir el seu consum d'aigua general i només poden mantenir el que destinen directament al procés de producció.

Pel que fa a les instal·lacions recreatives, s'ha de reduir del 5% el consum d'aigua assimilable als usos urbans normals, però s'ha de reduir del 25% pel que fa al reg.

Tot i que no es restringeix l'abastament domèstic, la situació d'alerta estableix una dotació màxima de 250 litres per habitant i dia. A aquesta situació s'arriba quan les reserves d'aigua cauen per sota del 40% en termes generals. A la pràctica, però, avui els sis embassaments del sistema Ter-Llobregat –Baells, Susqueda, Sau, Pasteral, Sant Ponç i la Llosa del Cavall– es troben ja al 33,8% de les seves reserves globals mentre el pantà de Darnius se situa en el 32,8%, força per sota de les reserves de fa un any però també de la mitjana de la darrera dècada.

Ahir el sistema Ter-Llobregat tenia 207 hm³, lluny dels 404,8 de fa un any i dels 438,9 de mitjana de la darrera dècada. L'embassament de Boadella que abasta Figueres i altres poblacions empordaneses té una capacitat molt menor, però la situació també és pitjor que fa un any (20 hm³ d'ahir pels 23,8 de l'any passat) i que la mitjana de la darrera dècada (33,4 hm³). Si bé les previsions meteorològiques a llarg termini –per al gener i febrer– parlen de pluges per sobre de la mitjana al Pirineu oriental (sobretot al febrer), aquests pronòstics estableixen

L'Agència Catalana de l'Aigua (ACA) va avançar al juliol que l'àrea metropolitana de Barcelona entraria en alerta per sequera si a la tardor no plovia prou per reomplir els embassaments del sistema Ter-Llobregat. La decisió es prendrà avui després d'informar-ne el govern en una comissió interdepartamental i, a més de l'àmbit metropolità, també es declararà l'alerta a l'àmbit de l'embassament de Darnius-Boadella.

L'alerta no implica restriccions d'aigua de boca, però sí les primeres limitacions en agricultura, ramaderia, indústria i oci, que també afecten l'àmbit domèstic perquè es prohibeix la neteja de la via pública o dels vehicles amb mànegues d'aigua i això afecta tant els serveis municipals com els habitatges privats. De fet, també en el reg de parcs i jardins urbans s'ordena reduir les dotacions d'aigua mentre que es prohibeix omplir fonts ornamentals, estanys artificials, etc. En l'àmbit urbà també es limita l'ompliment parcial de

només una tendència.

Sense pluges importants Per exemple, el programa europeu Copernicus ja ha corregit a la baixa les previsions pluviomètriques per a aquest desembre que havia elaborat al setembre –el Servei Meteorològic de Catalunya publica mensualment els mapes del servei europeu per al següent trimestre–. De moment, les nevades d'ahir s'han concentrat al Pirineu lleidatà, que alimenta les capçaleres de les Nogueres i el Segre que desemboquen a l'Ebre, però no abasten la major part de la població del país. La manca de precipitacions importants aquesta tardor ha fet que els embassaments hagin continuat perdent reserves. Els pantans de conques internes –el gruix el representen els de Ter-Llobregat, però també hi ha Boadella, Foix, Siurana i Riudecanyes– han perdut al voltant de 30 hm<sup>3</sup> des de mitjan setembre. La situació és tan preocupant com la sequera que va provocar l'alarma el 2008, amb mesures excepcionals que van estar a punt de portar a un transvasament d'emergència del riu Ebre a Barcelona. Situació preocupant Igual de preocupant però no de greu perquè, arran d'aquell episodi, es va accelerar la construcció de les dessalinitzadores del Prat i la Tordera que, fins al setembre, havien aportat 80 hm<sup>3</sup> al sistema d'abastament. L'entrada en alerta fa que l'ACA incrementi la producció d'aigua dessalinitzada des del 50% fins al 75%. S'anul·len els desembassaments de les preses per un ús exclusivament hidroelèctric i s'incrementen les extraccions dels aqüífers i els pous recuperats –pocs volums avui tenint en compte que la sequera actual sense pluges importants ja dura dos anys (l'ACA situa l'inici de la situació actual de dèficit hidrològic al darrer trimestre del 2020).

Les comarques metropolitanes i la zona del pantà de Boadella s'uneixen avui a molts municipis i comarques que ja es trobaven en alerta i amb les mateixes restriccions: bona part de l'Empordà, el Pla de l'Estany, Ripollès, Garrotxa, la Selva, Osona, Lluçanès, Anoia i parts de la Conca de Barberà, l'Alt Camp, el Baix Camp, el Baix Penedès o el Tarragonès.

Publicat a:

-El Punt Avui. Girona 22-11-2022, Pàgina 4

-El Punt Avui. Nacional 22-11-2022, Pàgina 4

Font del document:

<http://www.elpuntavui.cat/societat/article/13-serveis/2221237-alerta-per-sequera-a-l-area-metropolitana.html>