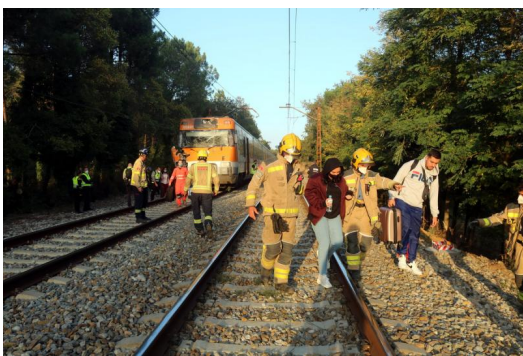


Dotze passatgers pateixen contusions per la topada d'un tren amb un arbre caigut a les vies entre Sils i Caldes

Els Bombers evacuen els usuaris afectats, dos dels quals han estat traslladats a l'hospital

La circulació ferroviària està interrompuda entre Maçanet i Girona

Renfe gestiona un servei alternatiu per carretera per suplir el tram afectat



Efectius dels Bombers evacuen els ferits del tren accidentat, aquest dilluns a Sils ACN.

La circulació de trens de les línies R11 i RG1 està interrompuda per les dues vies entre Maçanet i Girona per la topada amb un arbre caigut a la zona de vies.

L'accident s'ha produït poc abans d'un quart de cinc de la tarda entre Sils i Caldes de Malavella. El tren implicat transportava en el moment dels fets 230 passatgers, dels quals una dotzena han patit contusions, la majoria lleus, segons ha informat Renfe. El Sistema d'Emergències Mèdiques (SEM) ha traslladat un ferit en helicòpter a l'Hospital Josep Trueta de Girona en estat de menor gravetat i una dona al Santa Caterina en estat lleu.

A més de vuit dotacions terrestres i un helicòpter del SEM, també han treballat al lloc 10 dotacions dels Bombers de la Generalitat, que han evacuat els ferits i la resta de passatgers fins als autobusos habilitats per la companyia ferroviària per recollir-los. Els Mossos d'Esquadra han guiat els vehicles fins al punt de trobada a on els Bombers han traslladat els viatgers en els seus vehicles des de la zona on s'ha produït l'incident. L'interventor i el personal de seguretat que viatjava al tren han informat els clients.

Renfe ha gestionat un servei alternatiu d'autocars per suplir la mobilitat en el tram afectat. En la mesura del possible, viatgers de Girona i Figueres s'han encaminat a través dels trens d'Alta Velocitat.

En el moment que s'ha produït l'incident la companyia ferroviària ha activat els protocols per coordinar la situació amb Protecció Civil, que ha posat en prealerta el Pla d'emergències en transport de viatgers per ferrocarril (Ferrocarril).

Tècnics d'Adif s'han desplaçat al punt de la incidència per determinar-ne les causes i començar a reparar la infraestructura, que ha resultat malmesa, principalment la catenària.

Publicat a:

Font del document:

<http://www.elpuntavui.cat/societat/article/13-serveis/2048509-dotze-passatgers-pateixen-contusions-per-la-topada-d-un-tren-amb-un-arbre-caigut-a-les-vies-entre-sils-i-caldes.html>