

# L'Ajuntament de Castelló poda 1.800 plàtans a Empuriabrava i regala les branques als veïns, perquè en facin llenya

És una mesura per reduir el volum de restes que s'han de dur a la deixalleria

**MARC BATALLER** / Castelló d'Empúries  
\* Si vols llenya, vés a Empuriabrava. Aquest podria ser l'eslògan d'una campanya publicitària que fes referència al que està passant aquestes

darrers dies a la urbanització. L'Ajuntament de Castelló d'Empúries ha començat a podar 1.800 plàtans i regala als veïns les branques que es tallen perquè en puguin fer llenya.

Aquesta mesura s'ha adoptat per reduir l'important volum de restes vegetals que provoca la poda d'aquests arbres. La idea té força acceptació, sobretot entre els estrangers.

La poda s'ha iniciat fa pocs dies i diàriament es fan uns quaranta arbres. L'empresa encarregada de fer els treballs és la societat municipal Castelló 2000 i quan acaben la jornada, cap a les tres de la tarda, apilonen totes les branques —d'una dimensió considerable— per a aquells que vulguin recollir-les. I és llavors quan comença la veritable feina per als veïns, perquè han de tallar les restes amb serres radials per poder carregar-les en una furgoneta i portar-les a casa seva: «Té una gran acceptació, sobretot entre els estrangers que resideixen a Empuriabrava», explica un dels responsables de la poda, el qual hi afegeix: «Fins i tot, alguns es discuteixen per agafar les millors parts dels arbres.» Els veïns només poden recollir les branques a partir de les tres de la tarda, ja que abans els operaris encara treballen en la poda i hi ha el perill que algú espu-

gui fer mal.

L'afluència de veïns diàriament és notable i en els millors casos s'arriba a una vintena. Per tant, l'endemà, quan tornen els treballadors, l'espai ja està gairebé net: «Simplement, hem de carregar en un camió els branquillons i les restes que no han pogut aprofitar i portar-les a la deixalleria», comenta l'encarregat. Per tant, aquesta

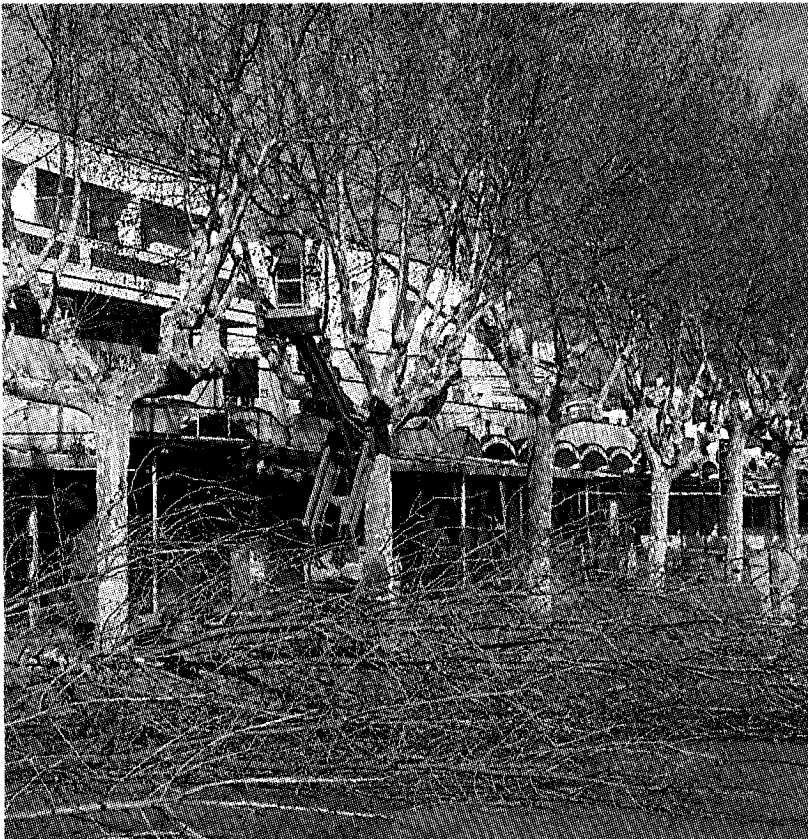
mesura de regalar llenya permet reduir considerablement el nombre de tones que s'han de portar a la planta i, de retruc, també es minimitzen els costos de recollida i eliminació.

Està previst que aquesta poda de 1.800 arbres es faci als plàtans de les avingudes Fages de Climent, Europa, Pompeu Frava i Marinada.

## Una urbanització amb milers d'arbres

M.B.

● La urbanització d'Empuriabrava té prop de 10.000 plàtans, una de les xifres més elevades de la demarcació. Això obliga a distribuir les podes dels arbres en diversos períodes. Aquest any se'n fan 1.800, l'any vinent 2.000 més i així successivament. La idea de repartir llenya entre la gent ja s'havia fet alguna vegada anteriorment i la bona acollida ha possibilitat que es repeteixi. Tots aquests treballs sempre es porten a terme en època hivernal, ja que són molt aparatosos per les grans dimensions de les branques i com menys gent hi hagi al voltant millor. El fet que hi hagi tants arbres, només permet podar els plàtans cada cinc anys i per això hi ha branques tan grans amb les quals es pot fer una bona llenya.



Una imatge d'ahir de la poda d'arbres, a la zona dels Arcs d'Empuriabrava. / M.B.